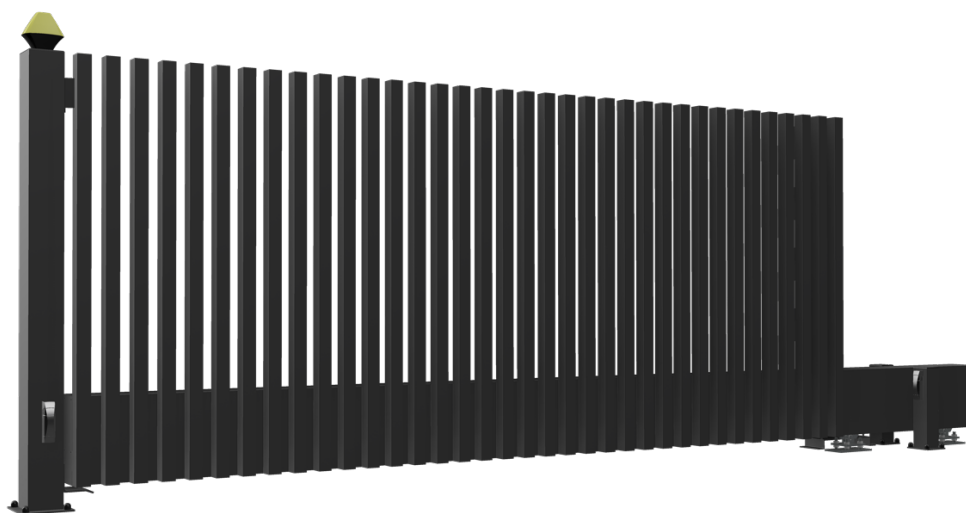


# PREMIUM ALUMINIUM SYSTEM

## BRAMA PRZESUWNA VERTICAL 50



Produkt Polski



Bramy przesuwne z kolekcji PREMIUM ALUMINIUM doskonale sprawdzają się w różnych strefach klimatycznych, również w środowisku o wysokim poziomie oddziaływania korozji. Kolekcję cechuje bardzo wysoka jakość wykonania z dbałością o najdrobniejsze szczegóły, która nadaje ekskluzywnego i eleganckiego stylu każdej nowoczesnej inwestycji. Bramy zaprojektowane zostały zgodnie z wymaganiami europejskich norm jakości a ich wyposażenie zapewnia maksymalny poziom funkcjonalności i bezpieczeństwa.

Kolekcja PREMIUM ALUMINIUM w standardzie zawiera komponenty i akcesoria SMARTHOME w ramach zestawu TOUSEK CONNECT lub CAME CONNECT w zależności przeznaczenia obiektu.



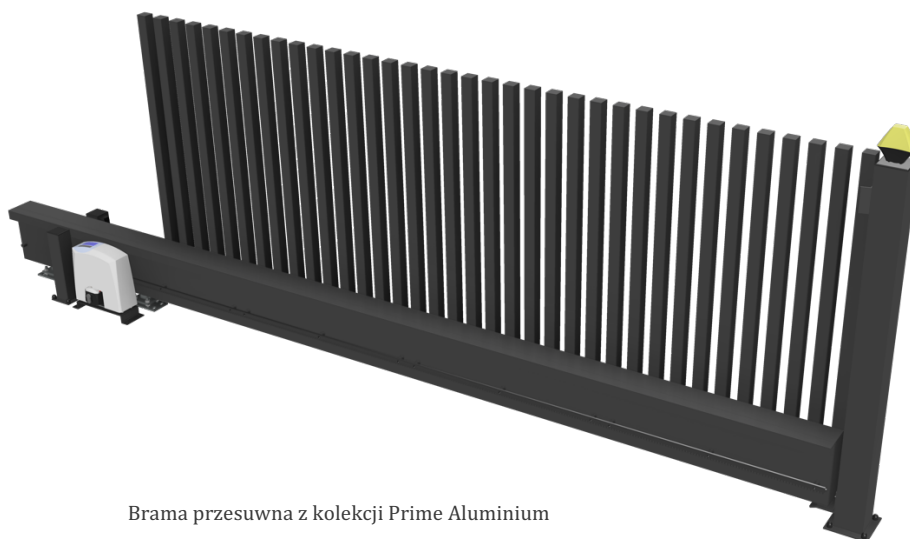
## Opis produktu

### Informacje o produkcie

Brama przesuwna z kolekcji PREMIUM ALUMINIUM to kompleksowe rozwiązanie zarówno dla domów, jak i nowoczesnych osiedli. W zestawie z bramą znajdują się słup odbojnikowy, słup prowadzący oraz pełen komplet akcesoriów do automatyki i sterowania w trybie SMART. Podkreślenia wymaga przebieg procesu wytwarzania oparty na autorskiej technologii przyjaznej środowisku naturalnemu.

### Dane techniczne

Bramy przesuwne wykonane są z profili aluminiowych. W zestawie znajdują się słupy odbojnikowy i prowadzący o standardowym przekroju 100x100 mm. Wypełnienie stanowi profil 50x50 spawany do zestawu profil-szyna jezdna. Dla utrzymania pozycji konstrukcji w zakresie ruchu zastosowano ceownik o przekroju 40x40 mm dopasowany do rolki prowadzącej. Do zamknięcia profili zastosowano wewnętrzne zaślepki wykonane z tworzywa sztucznego lub z aluminium. Zestaw obejmuje: gniazdo najazdowe, uchwyt górny bramy, rolka prowadząca z tworzywa, zaślepka przednia szyny z kółkiem, zaślepka tylna szyny, wibroizolator gumowy. Dla danego rodzaju bramy dostosowana jest listwa zębata przytwierdzana do konstrukcji.



Brama przesuwna z kolekcji Prime Aluminium  
Wypełnienie: profil 50x50

## Kolory standardowe

**Grafitowy**

**Czarny**

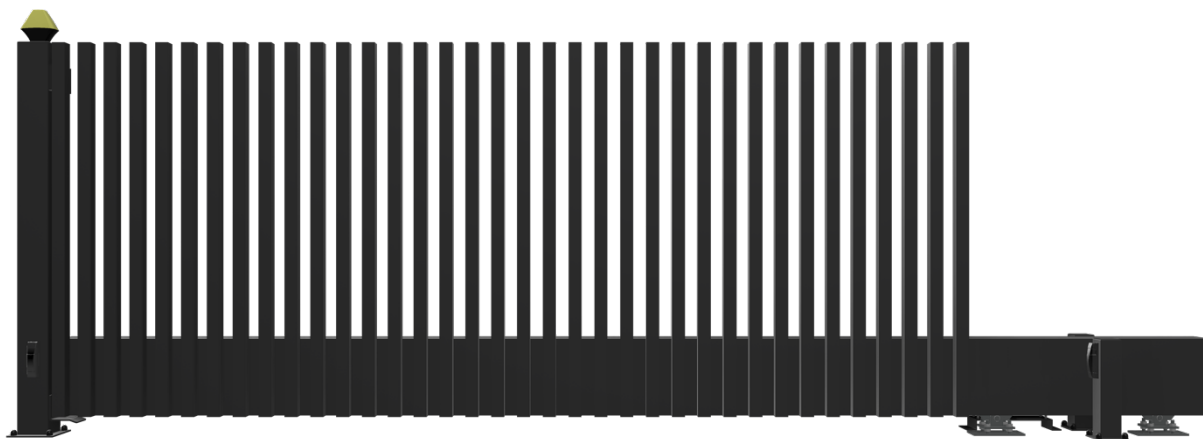
**RAL 7016**

**RAL 9005**

*\*paleta kolorów niestandardowych na zapytanie*

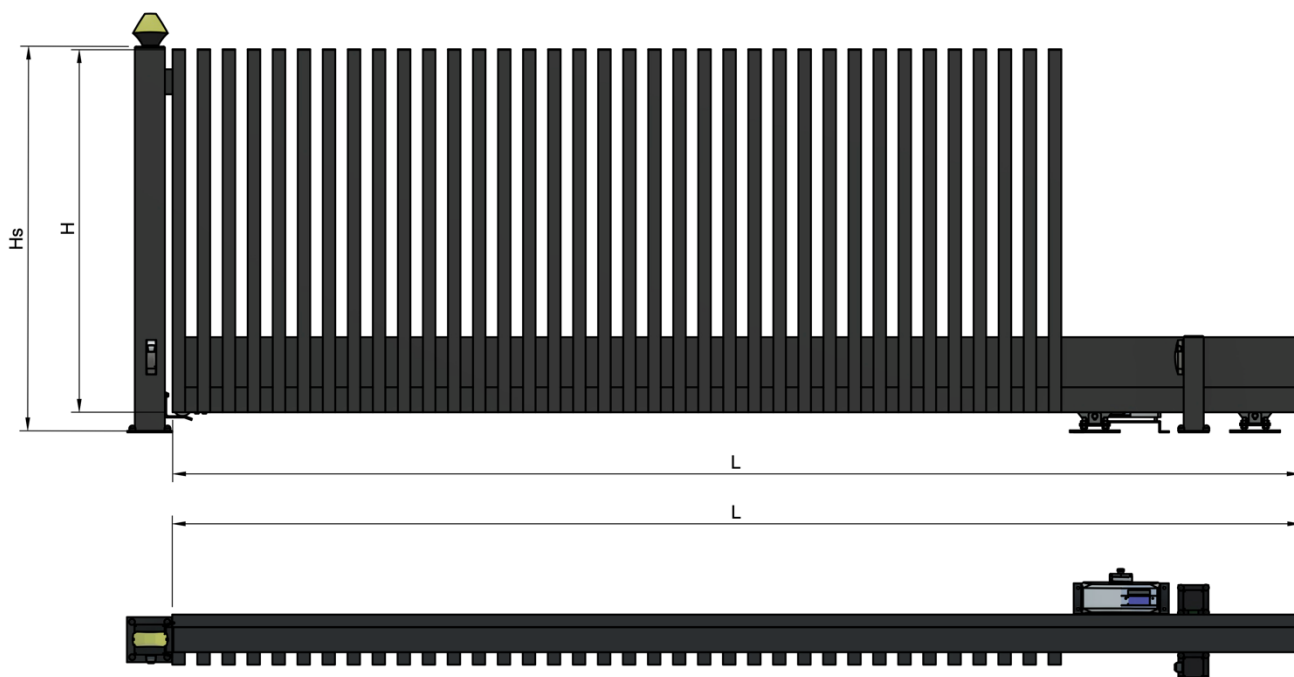
## Specyfikacja techniczna

### Brama przesuwna automatyczna PREMIUM ALUMINIUM Vertical 50



Wysokość bramy (H) [mm]	Szerokość między słupami (szerokość wjazdu) (l) [mm]	Szerokość całkowita bramy (L) [mm]	Prześwit między gruntem a bramą (p1) [mm]	Wymiary słupa na stopie odbojnikowy (Hs) [mm]	Wymiary słupa na stopie prowadzący (Hs) [mm]	Zalecane wymiary między osią wózków jezdnych (W) [mm]	Wymiar od słupa prowadzącego do bramy (ls)
1400-1600	3000-4000	4000-6000	86 - 92	100 x 100 x Hs Hs = H + 90 mm	100 x 100 x Hs Hs = H + 90 mm	850-1150	67

Uwaga, wymiary montażowe są wymiarami sugerowanymi przez producenta, zaleca się zawsze je zweryfikować ze stanem rzeczywistym przed montażem poszczególnych elementów.

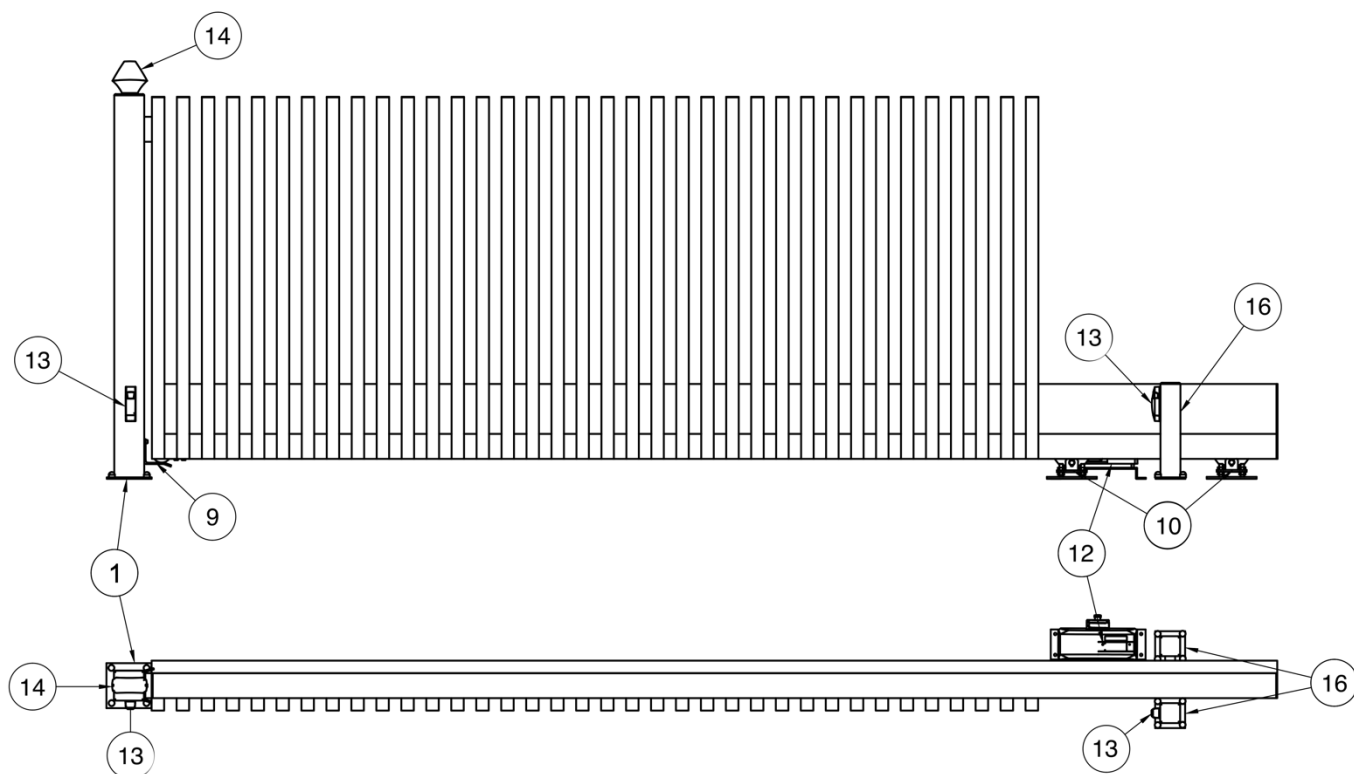


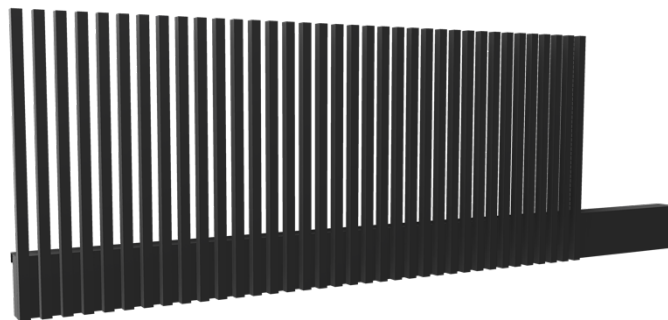
## Wyposażenie standardowe

l.p	Nazwa części	Automatic
1	Rama w konstrukcji z profili aluminiowych spawanych do szyny prowadzącej, wypełnienie z profili 50x50	<input checked="" type="checkbox"/>
2	Słup odbojnikowy na stopie przekroju 100 x 100 [mm]* z otworami montażowymi do akcesoriów	<input checked="" type="checkbox"/>
3	Słup prowadzący na stopie przekroju 100 x 100 [mm]* z otworami montażowymi do akcesoriów	<input checked="" type="checkbox"/>
4	1 x zaślepka wewnętrzna do słupa 100 x 100 [mm]	<input checked="" type="checkbox"/>
5	1 x zaślepka wewnętrzna do słupa 100 x 100 [mm]	<input checked="" type="checkbox"/>
6	Uchwyt górny	<input checked="" type="checkbox"/>
7	Rolka prowadząca H/53 r17	<input checked="" type="checkbox"/>
8	Wózek najazdowy do profilu aluminiowego z zaślepką 100 x 100 [mm]	<input checked="" type="checkbox"/>
9	Gniazdo najazdowe proste	<input checked="" type="checkbox"/>
10	2 x wózek prowadzący do profilu 100 x 100 [mm]	<input checked="" type="checkbox"/>
11	8 x maskownica śruby M12	<input checked="" type="checkbox"/>
12	Automat do bramy przesuwnej	◆
13	1 x kpl. fotokomórka (odbiornik i nadajnik)	◆
14	Lampa sygnalizacyjna	◆
15	Listwa zębata metalowa z tulejami mocującymi	◆
16	Słupek do mocowania fotokomórki lub część ogrodzenia	◆
17	Listwy kontaktowe	◆
<b>Powłoka antykorozyjna</b>		
18	Zabezpieczenie antykorozyjne aluminium + RAL standard	<input checked="" type="checkbox"/>
19	Inny kolor z palety RAL (opcja dodatkowa)	◆
<b>Dyrektywy i normy</b>		
20	Zgodne z normą EN 12341 - 1	<input checked="" type="checkbox"/>
21	Techniczna deklaracja zgodności producenta	<input checked="" type="checkbox"/>

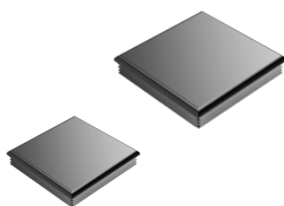
\*możliwość zamówienia słupów o większych przekrojach 120 x 120, 140 x 140, 160 x 160

występuje w standardzie ◆ opcja dodatkowa

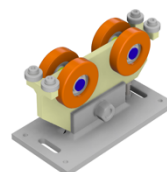




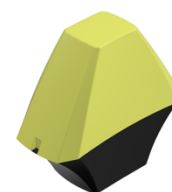
1. Rama w konstrukcji profili aluminiowych spawana do szyny 100x100 [mm]  
Wypełnienie: profil 50x50



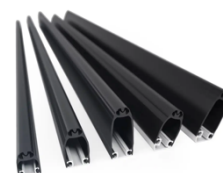
2. Słup odbojnikowy na stopie 100 x 100 [mm] z otworami montażowymi  
3. Słup prowadzący na stopie 100 x 100 [mm] z otworami montażowymi  
4. Zaślepka wewnętrzna 100 x 100 [mm]  
5. Zaślepka wewnętrzna 100 x 100 [mm]  
6. Uchwyt górny  
7. Rolka prowadząca H/53 r17



8. Gniazdo najazdowe „100”  
9. Wózek najazdowy z zaślepką „100 x 100”  
10. 2 x wózek rolkowy do profilu 100 x 100 [mm]  
11. 8 x maskownica śruby M8



12. Automat do bramy  
13. 1 x kpl. fotokomórki (odbiornik i nadajnik)  
14. Lampa sygnalizacyjna



15. Listwa zębata metalowa z tulejami mocującymi  
16. Słupek do mocowania fotokomórki lub część ogrodzenia  
17. Listwy kontaktowe

## Automatyka

Nasze produkty spełniają najwyższe standardy jakości i bezpieczeństwa, co zapewnia komfort i niezawodność użytkowania na co dzień. Wybierając nasze bramy automatyczne, mają Państwo pewność, że wszystkie elementy są ze sobą w pełni kompatybilne, co przekłada się na ich długą żywotność i bezawaryjność.

### Kompatybilność

Bramy automatyczne są kompatybilne z większością automatów do bram przesuwanych dostępnych na rynku. Dla zapewnienia pełnej funkcjonalności oraz niezawodności działania, zalecamy wybór naszych rekomendowanych produktów.

### Integracja i Personalizacja

Nasze rozwiązania są dostosowywane do specyficznych wymagań każdego użytkownika oraz do środowiska, w którym się znajdują.

### Bezpieczeństwo

Zalecamy wyposażenie bramy we wszystkie niezbędne komponenty zapewniające bezpieczne korzystanie. W skład zestawu powinny wchodzić: automat wraz z nadajnikiem, fotokomórka (nadajnik i odbiornik), lampa lub sygnalizator świetlny, listwa zębata do automatu, listwa kontaktowa które zapewniają ochronę miejsc zderzenia z bramą.

## Charakterystyka napędów zalecanych

Model bramy	Model napędu	Intensywność pracy	Zasilanie silnika	Prędkość przesuwu	Wyświetlacz LCD	Aplikacja	W zestawie	Pozycje krańcowe
Bramy przesuwne Zegger HORIZONTAL	TOUSEK PULL T	Posesja prywatna	230 V	11 m/min.	TAK	Dodatkowy moduł	2 x pilot 1 x kpl. fotokomórka	Ustawienie w pamięci napędu
	CAME BXV	Praca intensywna	230 V	12 m/ min.	NIE	Dodatkowy moduł	1 x pilot 1 x kpl. fotokomórka	Specjalne łopatki wyłączników krańcowych



Automat do bram przesuwnych  
Tousek Pull T



Automat do bram przesuwnych  
CAME BXV



## Producent małej architektury

Marka ZEGGEER oznacza produkty wyróżniające się wysoką jakością wykonania, które odnoszą się do obiektów małej architektury. Nasze ogrodzenia cechują się modernistycznym wzornictwem oraz wzornictwem przemysłowym, łącząc w sobie prostotę z funkcjonalnością.

Stosujemy zasadę „forma wynika z funkcji”, dzięki czemu nasze produkty są nie tylko estetyczne, ale również funkcjonalne i trwałe. Z naszej oferty skorzystać mogą zarówno firmy, jak i indywidualni klienci poszukujący niezawodnych i trwałych rozwiązań. Nasze ogrodzenia cechują się nie tylko funkcjonalnością, ale również estetyką wykonania.

#### Siedziba

Zegger Tech Sp. z o.o.  
ul. Lęborska 3B  
80-386 Gdańsk

#### Produkcja i magazyn

ul. Skandynawska 23  
84-120 Władysławowo



Produkty zaprezentowane w materiale niejednokrotnie posiadają wyposażenie specjalnie i nie zawsze są zgodne z wykonaniem standardowym. Prezentowane rysunki są rysunkami poglądowymi i mogą różnić się częściowo od wyglądu rzeczywistego. Karta techniczna nie stanowi oferty w rozumieniu Kodeksu Cywilnego. Producent zastrzega sobie prawo do dokonywania zmian, UWAGA: Kolory i wybarwienia szkła zaprezentowane w karcie technicznej należy traktować wyłącznie poglądowo, Wszelkie prawa zastrzeżone, Powielanie i wykorzystywanie również częściowe tylko za zgodą ZEGGER TECH Sp. z o.o.