

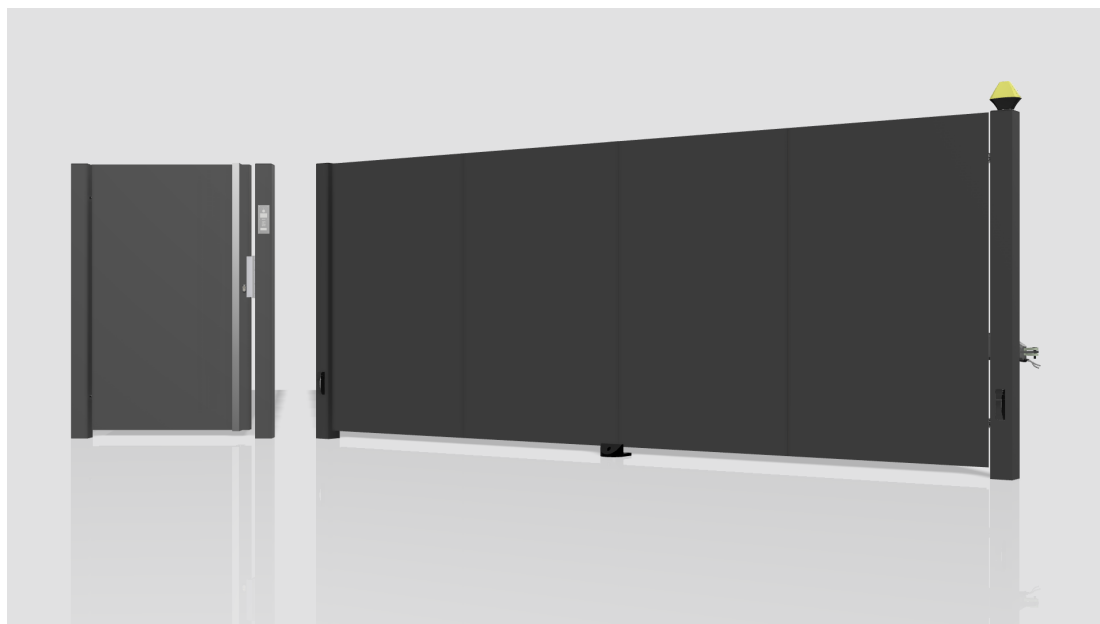
# PREMIUM ALUMINIUM SYSTEM

## BRAMA DWUSKRZYDŁOWA I FURTKA

ZEGGER



Produkt Polski



Bramy przesuwne z kolekcji PREMIUM ALUMINIUM doskonale sprawdzają się w różnych strefach klimatycznych, również w środowisku o wysokim poziomie oddziaływania korozji. Kolekcję cechuje bardzo wysoka jakość wykonania z dbałością o najdrobniejsze szczegóły, która nadaje ekskluzywnego i eleganckiego stylu każdej nowoczesnej inwestycji. Bramy zaprojektowane zostały zgodnie z wymaganiami europejskich norm jakości a ich wyposażenie zapewnia maksymalny poziom funkcjonalności i bezpieczeństwa.

Kolekcja PREMIUM ALUMINIUM w standardzie zawiera komponenty i akcesoria SMARTHOME w ramach zestawu TOUSEK CONNECT lub CAME CONNECT w zależności przeznaczenia obiektu.



## Opis produktu

### Informacje o produkcie

Furtka i brama PREMIUM ALUMINIUM Panel to estetyczne i funkcjonalne rozwiązanie dla prywatnych posesji. W zestawie znajdują się słupy nośne, zawiasy oraz pełen komplet akcesoriów. Elementy te są pokryte powłoką poliestrową. Zastosowanie aluminium sprawia, że bramy i furtki są lekkie, a jednocześnie wytrzymałe na warunki atmosferyczne, dodatkowo proces wytwarzania oparty jest na autorskiej technologii wytwarzania przyjaznej środowisku naturalnemu. Cechą charakterystyczną całej kolekcji są łączenia płyty z konstrukcją w technologii adhezyjnej dzięki czemu płyta jest idealnie gładka bez widocznych łączeń.

### Zastosowanie

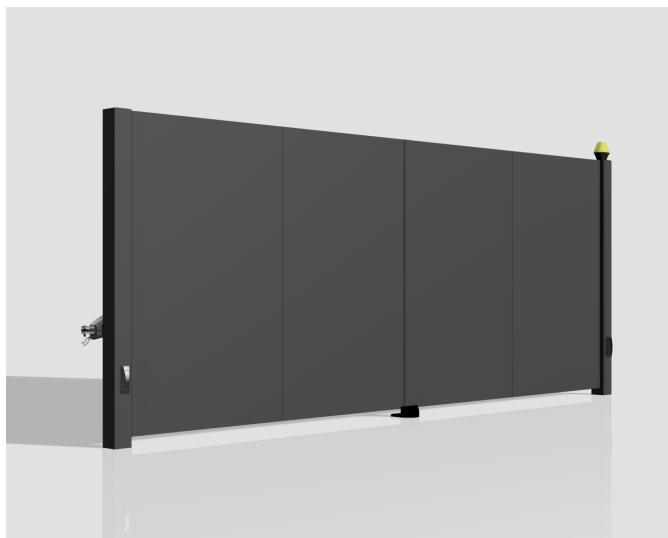
Produkty ZEGGER Aluminium Panel wyróżnia wszechstronne zastosowanie zarówno na terenach prywatnych, jak również w obszarze działalności publicznej i deweloperskiej.

### Dane techniczne

Bramy i furtki PREMIUM ALUMINIUM Panel są wykonane z profili aluminiowych. W zestawie znajdują się słupy montażowe o standardowym przekroju 100x100 mm, ramy są jednak dostosowane również do słupów o większym przekroju oraz do słupów wykonanych z bloczków betonowych. Wypełnienie stanowi płyta pełna aluminiowa. Zarówno bramy, jak i furtki wyposażone są w zestaw zawiasowy. Do słupów nośnych dopasowane są wewnętrzne zaślepki wciskane, wykonane z tworzywa sztucznego. Dodatkowo do zestawu skrzydła bramy zastosowano, odbojnik dolny gumowy, odbojniki skrzydeł skręcane do dolnej części bramy, do furtki w standardzie dodawana jest antaba ze stali nierdzewnej oraz kasetka elektrozaczepu.

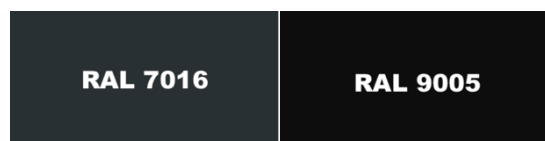


Furtka PREMIUM ALUMINIUM Panel  
Wypełnienie: płyta pełna



Brama dwuskrzydłowa PREMIUM ALUMINIUM Panel  
Wypełnienie: płyta pełna

## Kolory standardowe



\*paleta kolorów niestandardowych na zapytanie

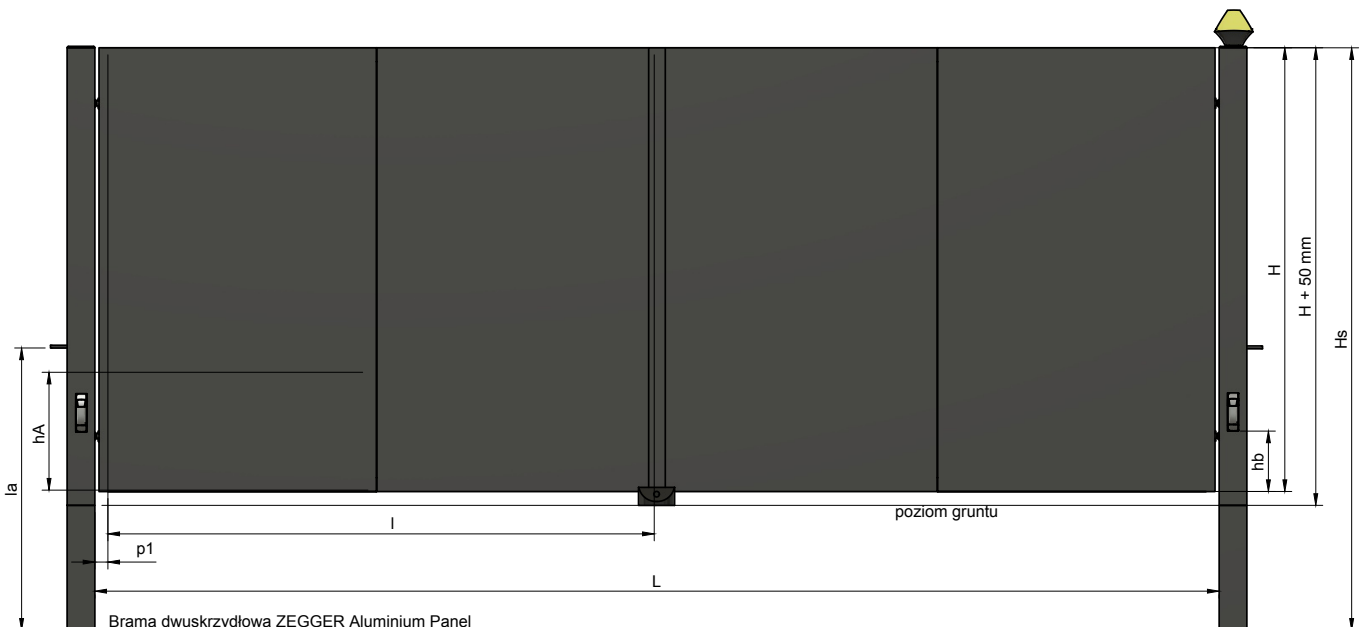
## Specyfikacja techniczna

### Brama dwuskrzydłowa PREMIUM ALUMINIUM Panel

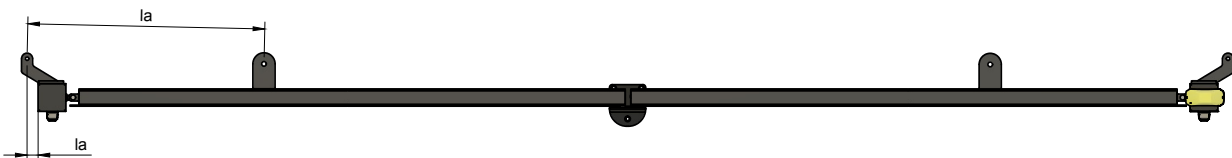


Wysokość skrzydła bramy (H) [mm]	Szerokość bramy (L) [mm]	Szerokość skrzydła (l) [mm]	Prześwit między słupem a skrzydłem (p1) [mm]	Wymiary słupa (Hs) [mm]	Prześwit między skrzydłem a podłożem [mm]	Wysokość montażu automatu (hA) [mm]	Wymiary montażowe automatu do bramy (la)
1600	4055	1970	50-55	100x100x2200	50	440-460	Zgodne z wytycznymi producenta automatów

Uwaga, wymiary montażowe są wymiarami sugerowanymi przez producenta, zaleca się zawsze je zweryfikować ze stanem rzeczywistym przed montażem poszczególnych elementów.



Brama dwuskrzydłowa ZEGGER Aluminium Panel  
Wypełnienie: płyta pełna  
Widok od zewnątrz posesji

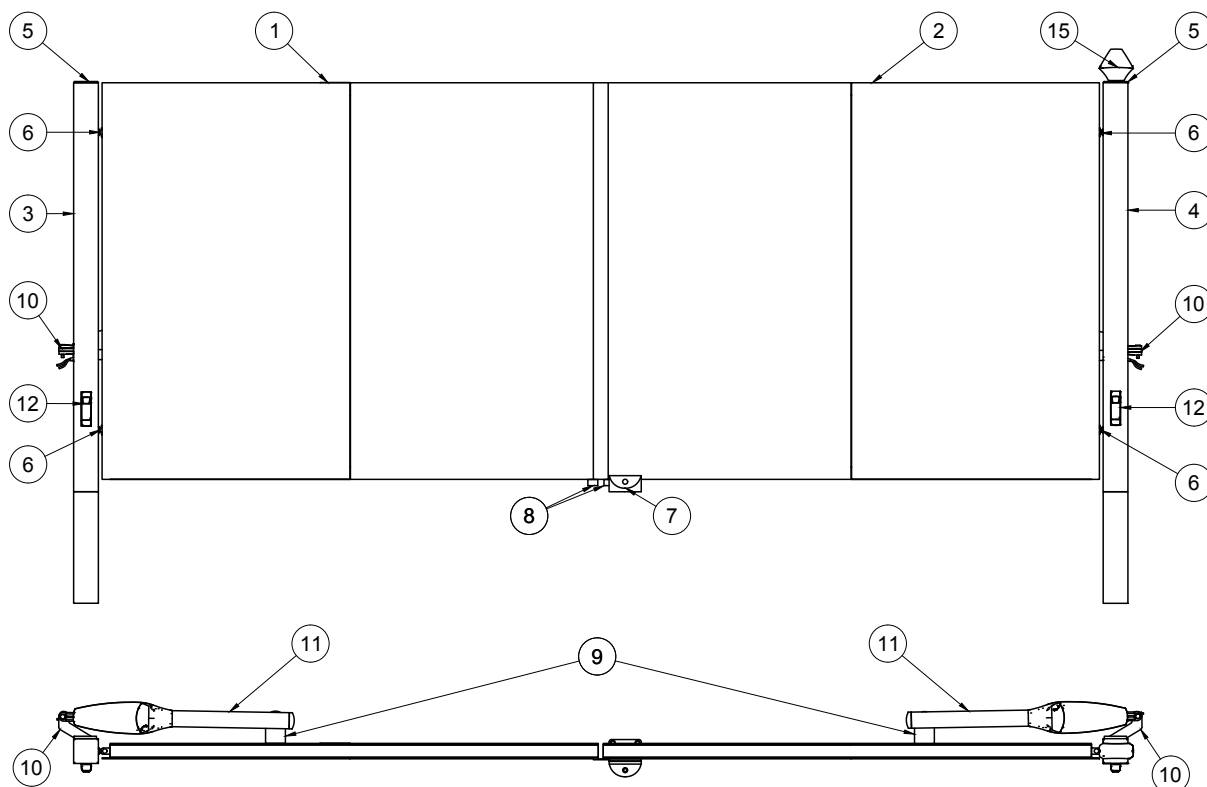


## Wyposażenie standardowe

l.p	Nazwa części	Automatic
1	Lewe skrzydło bramy, rama skrzydła w konstrukcji aluminiowej, wypełnienie pełne	☑
2	Prawe skrzydło bramy, rama skrzydła w konstrukcji aluminiowej wypełnienie pełne	☑
3	Lewy słup z nitonakrętką o przekroju 100 x 100 z otworami pod przewody	☑
4	Prawy słup z nitonakrętką o przekroju 100 x 100 z otworami pod przewody	☑
5	2 x zaślepka wewnętrzna do słupa nośnego	☑
6	4 x zawias regulowany M16*	☑
7	Odbojnik gumowy dolny bramy skrzydłowej	☑
8	2 x odbój skrzydła bramy wkręcany	☑
9	Uchwyt pod automat mocowany do skrzydła bramy	◆
10	Uchwyt pod automat mocowany do słupa nośnego	◆
11	Automat do bramy skrzydłowej	◆
12	2 x fotokomórka	◆
13	Lampa / sygnalizator świetlny	◆
14	Centralka sterująca	◆
15	Odbojniki otwarcia skrzydeł bramy (w przypadku automatów, w których brak funkcji w mechanizmie)	◆
<b>Powłoka antykorozyjna</b>		
16	Zabezpieczenie antykorozyjne RAL standard	☑
17	Inny kolor z palety RAL (opcja dodatkowa)	◆
<b>Dyrektywy i normy</b>		
18	Zgodne z normą EN 12341 - 1	☑
19	Techniczna deklaracja zgodności producenta	☑

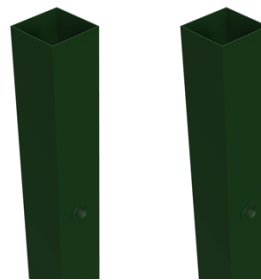
\*w przypadku skrzydeł mocowanych do konstrukcji z bloczków, zawiasy wydawane są z płytkami montażowymi

☑ występuje w standardzie    ◆ opcja dodatkowa

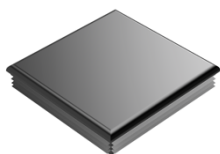




1. Lewe skrzydło bramy z belką wzmocnioną pod automat
2. Prawe skrzydło bramy z belką wzmocnioną pod automat



3. Lewy słupek z nitonakrętką i otworami pod przewody
4. Prawy słupek z nitonakrętką i otworami pod przewody



5. Zaślepka wewnętrzna wciskana



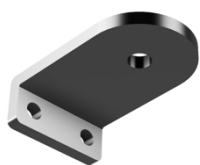
6. 4 x zawias regulowany M16



7. Odbojnik z tworzywa dolny do bramy skrzydłowej



8. 2 x odbój wkręcany skrzydła bramy



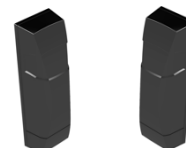
9. Uchwyt pod automat mocowany do skrzydła



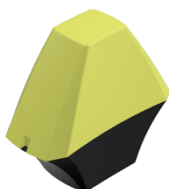
10. Uchwyt pod automat mocowany do słupa



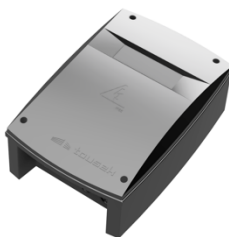
11. Automat do bramy skrzydłowej



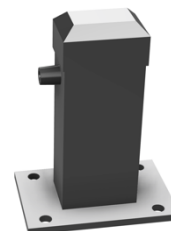
12. 2 x fotokomórka



13. Lampa / sygnalizator świetlny



14. Centralka sterująca



15. Odbojnik otwarcia skrzydeł bramy

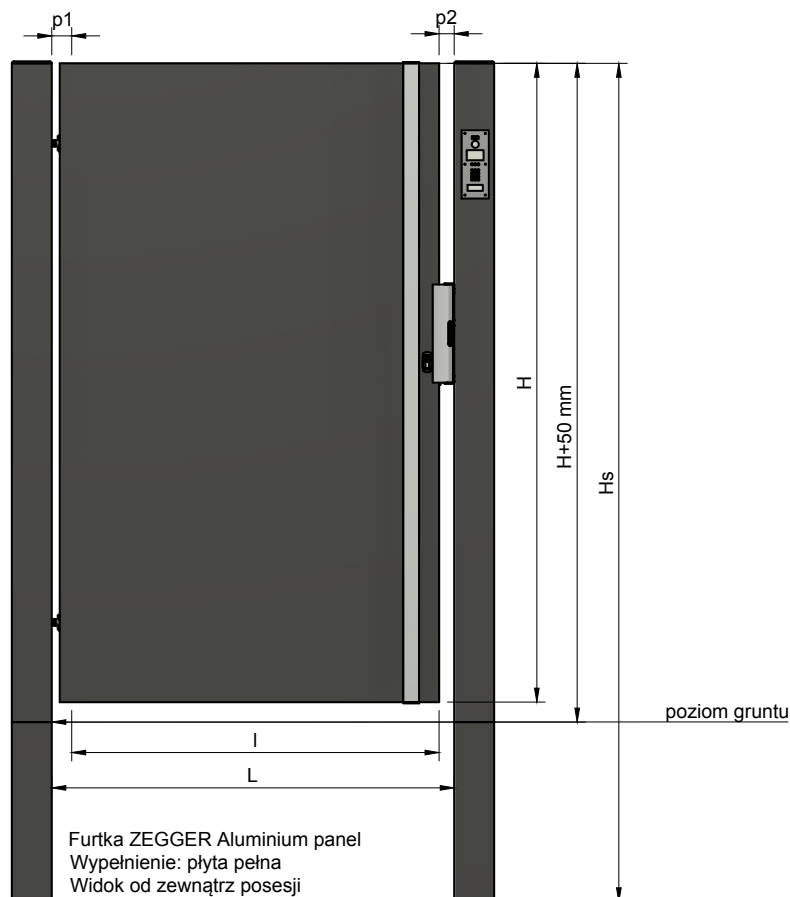
# Specyfikacja techniczna

## Furtka PREMIUM ALUMINIUM PANEL



Wysokość skrzydła furtki (H) [mm]	Szerokość światła furtki (L) [mm]	Szerokość skrzydła (l) [mm]	Prześwit między słupem zawiasowym a skrzydłem (p1) [mm]	Prześwit między słupem odbojnikowym a furtką (p2) [mm]	Wymiary słupa (Hs) [mm]	Prześwit między skrzydłem a podłożem [mm]
1600	1008	920	50	38	100x100x2200	50

Uwaga, wymiary montażowe są wymiarami sugerowanymi przez producenta, zaleca się zawsze je zweryfikować ze stanem rzeczywistym przed montażem poszczególnych elementów.

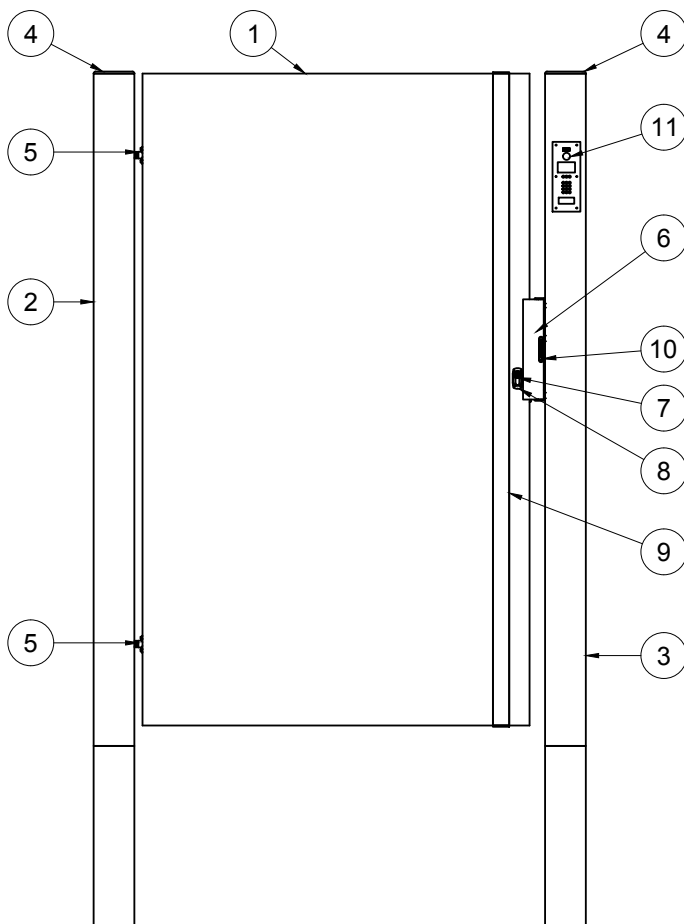


## Wyposażenie standardowe

I.p	Nazwa części	Automatic
1	Rama skrzydła w konstrukcji z profili aluminiowych	<input checked="" type="checkbox"/>
	Wypełnienie: blacha aluminiowa pełna	<input checked="" type="checkbox"/>
2	1 x Słup z nitonakrętkami standardowy o przekroju jak w tabeli str. 6	<input checked="" type="checkbox"/>
3	1 x Słup odbojnikowy standardowy o przekroju jak w tabeli str. 6	<input checked="" type="checkbox"/>
4	2 x Zaślepka wewnętrzna do słupów	<input checked="" type="checkbox"/>
5	2 x zawias regulowany M16*	<input checked="" type="checkbox"/>
6	Zamek fiftylock	<input checked="" type="checkbox"/>
7	Wkładka bębenkowa mosiądz - nikiel	<input checked="" type="checkbox"/>
8	Zaślepki na wkładkę bębenkową	<input checked="" type="checkbox"/>
9	Pochwyty dwustronny stal nierdzewna,	<input checked="" type="checkbox"/>
10	Elektrozaczep nawierzchniowy	<input checked="" type="checkbox"/>
11	Domofon / wideodomofon	◆
12	Kierunek otwierania furtki patrząc od ulicy: lewa do wewnątrz (L), prawa do wewnątrz (P)	<input checked="" type="checkbox"/>
<b>Powłoka antykorozyjna</b>		
13	Zabezpieczenie antykorozyjne RAL standard	<input checked="" type="checkbox"/>
14	Inny kolor z palety RAL (opcja dodatkowa)	◆
<b>Dyrektywy i normy</b>		
15	Zgodne z normą EN 12341 - 1	<input checked="" type="checkbox"/>
16	Techniczna deklaracja zgodności producenta	<input checked="" type="checkbox"/>

\*w przypadku skrzydeł mocowanych do konstrukcji z bloczków, zawiasy wydawane są z płytkami montażowymi

występuje w standardzie    ◆ opcja dodatkowa





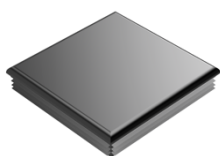
1. Rama skrzydła w konstrukcji 60x40 [mm]  
Wypełnienie: profil 200 x 20 spawany w konstrukcji ramy



3. Słupek z nitonakrętką o przekroju i wysokości zgodnej z tabelą ze strony nr 6



2. Słupek odbojnikowy gładki o przekroju i wysokości zgodnej z tabelą ze strony nr 6



4. Zaślepka wewnętrzna wciskana



5. Zawias regulowany M16



6. Zamek fiftylock



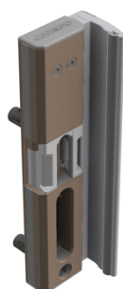
7. Wkładka bębnekowa 30/30



8. Zaślepka na wkładkę bębnekową



9. Pochwył dwustronny nierdzewny



10. Elektrozaczep nawierzchniowy



11. Domofon / wideodomofon



## Automatyka

Nasze produkty spełniają najwyższe standardy jakości i bezpieczeństwa, co zapewnia komfort i niezawodność użytkowania na co dzień. Wybierając nasze bramy automatyczne, mają Państwo pewność, że wszystkie elementy są ze sobą w pełni kompatybilne, co przekłada się na ich długą żywotność i bezawaryjność.

### Kompatybilność:

Nasze bramy automatyczne są kompatybilne z większością automatów do bram przesuwanych dostępnych na rynku. Dla zapewnienia pełnej funkcjonalności oraz niezawodności działania, zalecamy wybór naszych rekomendowanych automatów. Bramy, które produkujemy, są testowane właśnie na automatach, które proponujemy, co gwarantuje ich bezproblemowe działanie.

### Integracja i Personalizacja:

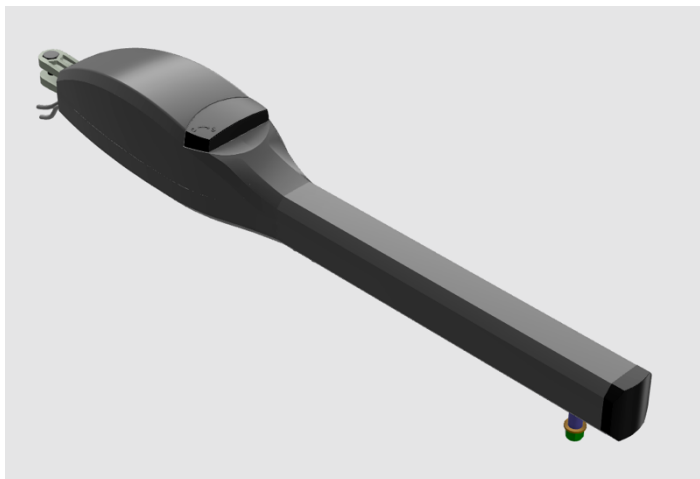
Dzięki współpracy z wyselekcjonowaną grupą producentów automatów, jesteśmy w stanie zintegrować bramę zgodnie z indywidualnymi potrzebami naszych klientów. Nasze rozwiązania są elastyczne i mogą być dostosowane do specyficznych wymagań każdego użytkownika.

### Bezpieczeństwo:

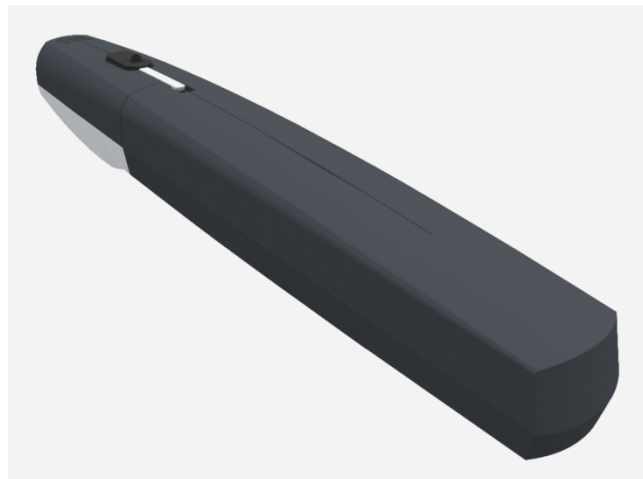
Zalecamy wyposażenie bramy we wszystkie niezbędne komponenty zapewniające bezpieczne korzystanie. W skład zestawu powinny wchodzić: automat wraz z centralką sterującą, fotokomórka, lampa lub sygnalizator świetlny, odbojnik otwarcia bramy zapewniające jej prawidłowe zatrzymanie się podczas otwarcia.

## Charakterystyka napędów zalecanych do bram skrzydłowych

Model bramy	Model napędu	Intensywność pracy	Zasilanie silnika	Prędkość posuwu	Centralka sterująca	Aplikacja	W zestawie	Pozycje krańcowe
Bramy skrzydłowe Zegger HORIZONTAL	Tousek SWING X	Posesja prywatna	230 V	11 mm/sek.	TAK	Dodatkowy moduł	2 x pilot 1 x kpl. fotokomórka	Ustawienie w pamięci napędu
	CAME AXI	Praca intensywna	230 V	15 sek. do 90st.	TAK	Dodatkowy moduł	1 x pilot 1 x kpl. fotokomórka	Odbojniki krańcowe



Automat bramy skrzydłowej  
SWING X



Automat bramy skrzydłowej  
AXI



## Producent małej architektury

Zegger to producent ogrodzeń specjalizujący się w dostarczaniu wysokiej jakości systemów ogrodzeniowych, które można uznać za małą architekturę. Nasze ogrodzenia cechują się modernistycznym wzornictwem oraz wzornictwem przemysłowym, łącząc w sobie prostotę z funkcjonalnością. Stosujemy zasadę „forma wynika z funkcji”, dzięki czemu nasze produkty są nie tylko estetyczne, ale również funkcjonalne i trwałe. Z naszej oferty skorzystać mogą zarówno firmy, jak i indywidualni klienci poszukujący niezawodnych i trwałych rozwiązań. Nasze ogrodzenia cechują się nie tylko funkcjonalnością, ale również estetyką wykonania.

#### Biuro

Zegger Sp. z o.o.  
Ul. Lęborska 3B  
80-386 Gdańsk

#### Produkcja

Ul. Skandynawska 23  
84-120 Władysławowo



Produkty zaprezentowane w materiale niejednokrotnie posiadają wyposażenie specjalnie i nie zawsze są zgodne z wykonaniem standardowym. Prezentowane rysunki są rysunkami poglądowymi i mogą różnić się częściowo od wyglądu rzeczywistego. Karta techniczna nie stanowi oferty w rozumieniu Kodeksu Cywilnego. Producent zastrzega sobie prawo do dokonywania zmian, UWAGA: Kolory i wybarwienia szkła zaprezentowane w karcie technicznej należy traktować wyłącznie poglądowo, Wszelkie prawa zastrzeżone, Powielanie i wykorzystywanie również częściowe tylko za zgodą ZEGGER TECH Sp. z o.o.

