

# HORIZONTAL 200

## BRAMA PRZESUWNA



### Zastosowanie

Bramy przesuwne Zegger HORIZONTAL doskonale sprawdzają się w różnych strefach klimatycznych, mogą być stosowane wokół obiektów prywatnych z zachowaniem ekskluzywnego i eleganckiego stylu, idealnie sprawdzają się także na terenach przemysłowych o silnym środowisku korozyjnym. Nowoczesne osiedla i budynki biurowe, tereny przemysłowe wszędzie tam gdzie estetyka powinna być połączona z niezawodnością i funkcjonalnością. Bramy HORIZONTAL Zegger doskonale sprawdzają się w miejscach, w których chcemy wyróżnić swoje otoczenie a jednocześnie osłonić teren trwałym ogrodzeniem. Nadają się na działki, gdzie możliwe jest przesuwanie bramy wzdłuż ogrodzenia, są często stosowane tam, gdzie podjazd jest krótki lub znajduje się na wzniesieniu, co uniemożliwia zastosowanie bram dwuskrzydłowych.



Produkt zgodny z normami PN/EN



Produkt zawiera zabezpieczenie antykorozyjne ocynk + RAL



Produkt posiada 10 letnią gwarancję na ochronę przed korozją \*



Produkt Polski



Produkt wykonany z wysokiej jakości stali

## Opis produktu

### Informacje o produkcie

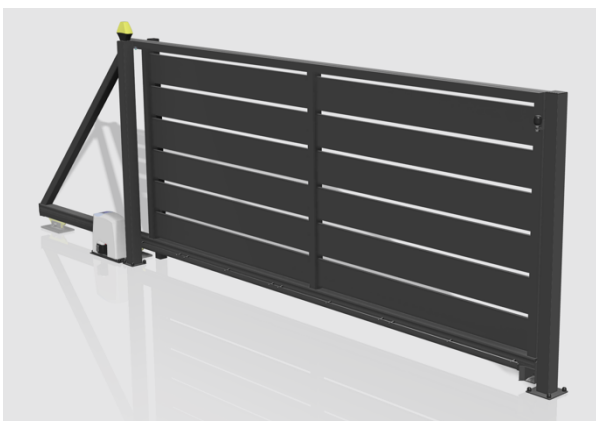
Brama przesuwna HORIZONTAL 200 to kompleksowe rozwiązanie zarówno dla domów, jak i nowoczesnych osiedli. W zestawie znajdują się słup odbojnikowy, słup prowadzący oraz pełen komplet akcesoriów w zależności od rodzaju bramy zestaw do automatyki lub do obsługi manualnej. Elementy te są zabezpieczone antykorozyjnie powłoką cynku oraz powłoką poliestrową. Podwójne zabezpieczenie przed korozją jest standardem wszystkich kolekcji Zegger HORIZONTAL, dodatkowo proces wytwarzania oparty jest na autorskiej technologii wytwarzania przyjaznej środowisku naturalnemu.

### Dane techniczne

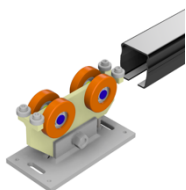
Bramy przesuwne HORIZONTAL 200 są wykonane z profili o przekroju 60x60 mm. W zestawie znajdują się słupy odbojnikowy i prowadzący o standardowym przekroju 100x100 mm, możliwa jest zmiana przekroju do wymiarów 120x120 i 140x140 mm. Wypełnienie stanowi profil stalowy zamknięty o przekroju 200 x20 mm, który jest spawany do konstrukcji ramy. Główna konstrukcja bramy jest spawana do specjalnych profilowanych szyn jezdnych ZEGGLWS 111 które nadają całości idealną sztywność, do szyny są dostosowane specjalne cichobieżne wózki prowadzące. Dla utrzymania pozycji pionowej bramy dospawany jest do niej ceownik o przekroju 40x40 przystosowany do rolki prowadzącej. Do słupów dopasowane są wewnętrzne zaślepki wciskane, wykonane z tworzywa sztucznego. Dla obu rodzajów bram w zestawie wydawane są również: gniazdo najazdowe, uchwyt górny bramy, rolka prowadząca z tworzywa, zaślepka przednia szyny z kółkiem, zaślepka tylna szyny, wibroizolator gumowy. Dodatkowo do zestawu bramy przesuwnej ręcznej wchodzi, zestaw zamkowy hakowy oraz pochwyty przykręcane do ramy. Do bram automatycznych dochodzi profil z listwą zębatą natomiast brak w nim zestawu zamkowego. Możliwość jest modyfikowania bramy i wymiana profili stalowych na blachę z dowolnym wzorem własnym lub jednym z wzorów Zegger Plate.



Brama przesuwna manualna Zegger HORIZONTAL 200  
Wypełnienie: profil 200 x 20 [mm]



Brama przesuwna automatyczna Zegger HORIZONTAL 200  
Wypełnienie: profil 200 x 20 [mm]



Do bram zastosowane są najwyższej jakości cichobieżne stalowe wózki które w połączeniu z profilowanymi szynami zapewniają idealne prowadzenie bramy nawet w najcięższych warunkach. Szyna dzięki profilowaniu ma dużo większą sztywność i żywotność niż tradycyjne profile półtwarne. Na szynach ZEGGLWS111 mogą być wykonywane ramy stalowe nawet do 5 m, a przy wykonaniu bramy z dwoma skrzydłami daje to możliwość światła wjazdu nawet do 10 m.

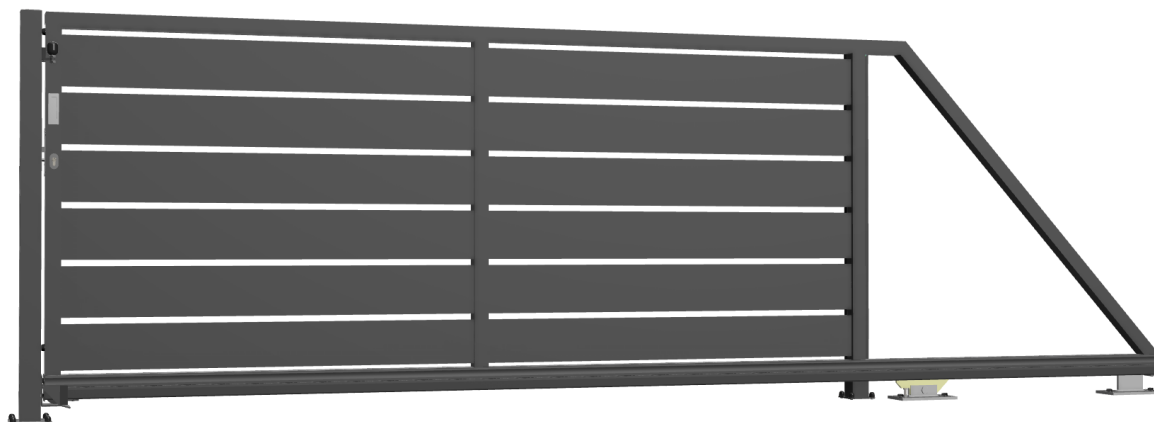
### Kolory standardowe

<b>RAL 7016</b>	<b>RAL 9005</b>	<b>RAL 6005</b>	<b>RAL 8017</b>
<b>Grafitowy</b>	<b>Czarny</b>	<b>Zielony</b>	<b>Ciemny brąz</b>

\*paleta kolorów niestandardowych na zapytanie

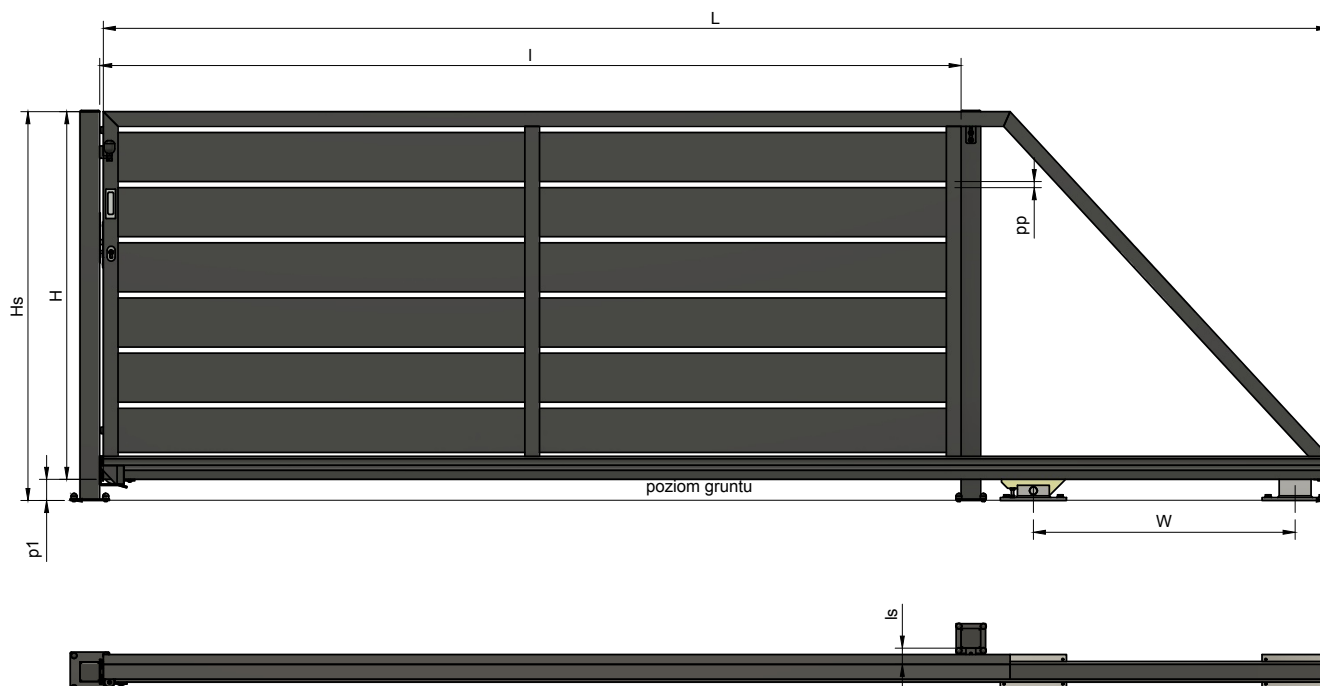
## Specyfikacja techniczna

### Brama przesuwna ręczna Zegger HORIZONTAL 200



Wysokość bramy (H) [mm]	Szerokość między słupami (szerokość wjazdu) (l) [mm]	Szerokość całkowita bramy (L) [mm]	Prześwit między gruntem a bramą (p1) [mm]	Wymiary słupa na stopie (odbojnikowy i prowadzący) (Hs) [mm]	Zalecane wymiary między osią wózków jezdnych (W) [mm]	Wymiar od słupa prowadzącego do bramy (ls)	Prześwit między profilami (pp) [mm]
1270 1500 1725	3000	4200	86 - 92	100 x 100 x Hs Hs= H + 90 mm	650	67	24-26
	3500	5000	86 - 92		950	67	24-26
	4000	5700	86 - 92		1150	67	24-26
	4500	6300	86 - 92		1290	67	24-26
	5000	7000	86 - 92		1490	67	24-26

Uwaga, wymiary montażowe są wymiarami sugerowanymi przez producenta, zaleca się zawsze je zweryfikować ze stanem rzeczywistym przed montażem poszczególnych elementów.



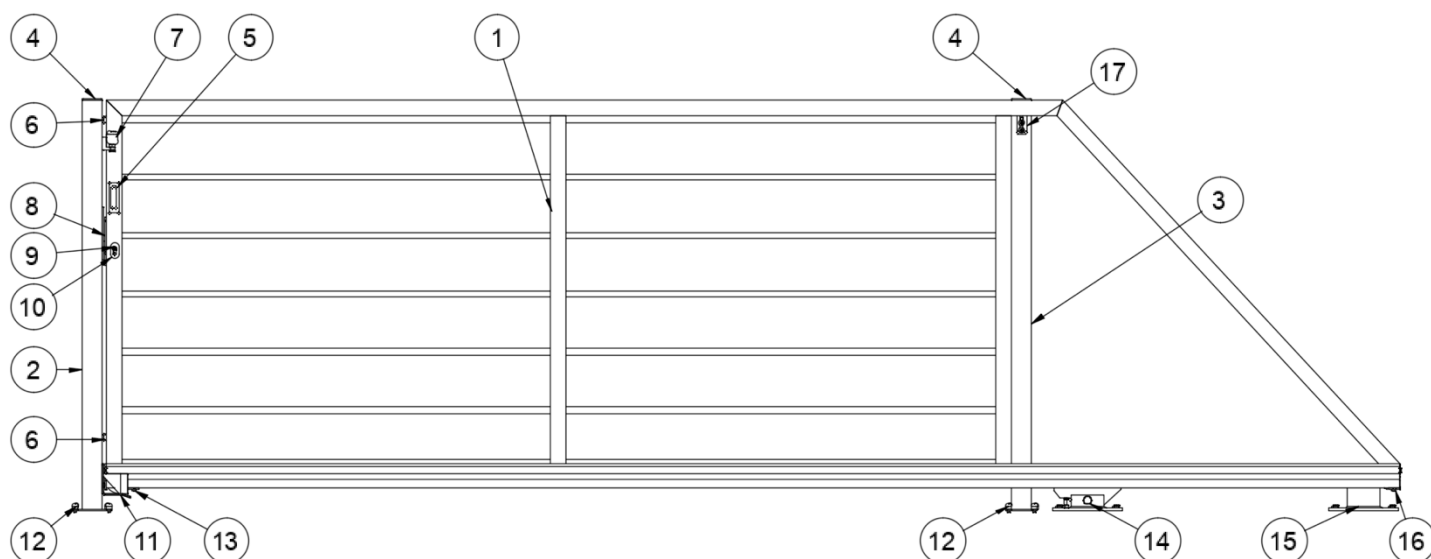
Brama przesuwna ręczna Zegger HORIZONTAL 200  
Widok od zewnątrz  
Kierunek otwierania: prawy

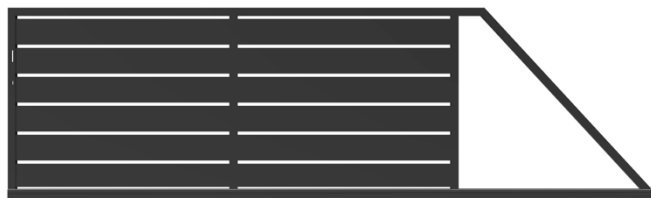
## Wyposażenie standardowe

I.p	Nazwa części	Manualna
1	Rama w konstrukcji z profili 60x60 [mm] spawana do profilowanej szyny jezdnej o przekroju 84 x 94[mm]	<input checked="" type="checkbox"/>
	Wypełnienie: profil stalowy zamknięty 200 x 20 [mm]	<input checked="" type="checkbox"/>
1b	Wypełnienie: blacha płaska ze spersonalizowanym wzorem i profil stalowy zamknięty 200 x 20 [mm]	◆
2	Słup odbojnikowy na stopie przekroju 100 x 100 [mm]* z otworami montażowymi do akcesoriów	<input checked="" type="checkbox"/>
3	Słup prowadzący na stopie o przekroju 100 x 100 [mm]*z otworami montażowymi do akcesoriów	<input checked="" type="checkbox"/>
4	2 x zaślepka wewnętrzna do słupa	<input checked="" type="checkbox"/>
5	Pochwyty wpuszczany w profil ze stali nierdzewnej 40 x 120 [mm]	<input checked="" type="checkbox"/>
6	2 x Odbojnik gumowy bramy	<input checked="" type="checkbox"/>
7	Uchwyt górny „40”	<input checked="" type="checkbox"/>
8	Zamek hakowy h-50 z trzpieniem kpl.	<input checked="" type="checkbox"/>
9	Wkładka bębnekowa 40/40 mosiądz - nikiel	<input checked="" type="checkbox"/>
10	2 x Zaślepka na wkładkę bębnekową nierdzewna	<input checked="" type="checkbox"/>
11	Gniazdo najazdowe „80”	<input checked="" type="checkbox"/>
12	8 x maskownica śruby M12	<input checked="" type="checkbox"/>
13	Zaślepka z rolką i odbojem ZEGGLWS 111	<input checked="" type="checkbox"/>
14	Wózek rolkowy cichobieżny duży ZEGGLWS 111	<input checked="" type="checkbox"/>
15	Wózek rolkowy cichobieżny mały ZEGGLWS 111	<input checked="" type="checkbox"/>
16	Zaślepka odbojnikowa tylna ZEGGLWS 111	<input checked="" type="checkbox"/>
17	Rolka prowadząca H/53 r17	<input checked="" type="checkbox"/>
<b>Powłoka antykorozyjna</b>		
18	Zabezpieczenie antykorozyjne ocynk galwaniczny + RAL standard	<input checked="" type="checkbox"/>
19	Inny kolor z palety RAL (opcja dodatkowa)	◆
<b>Dyrektywy i normy</b>		
20	Zgodne z normą EN 12341 - 1	<input checked="" type="checkbox"/>
21	Techniczna deklaracja zgodności producenta	<input checked="" type="checkbox"/>

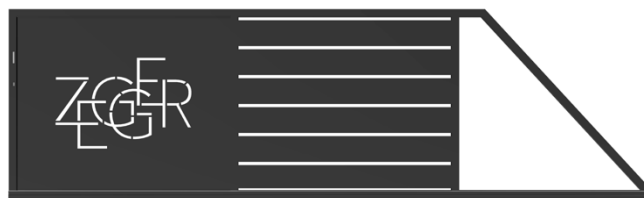
\*możliwość zamówienia słupów o większych przekrojach 120 x 120, 140 x 140, 160 x 160, 180 x 180

występuje w standardzie      ◆ opcja dodatkowa

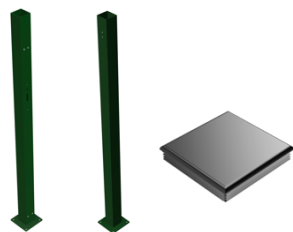




1. Rama w konstrukcji 60x60 [mm] spawana do szyny ZEGGLWS 111  
Wypełnienie: profil stalowy zamknięty 200 x 20 [mm]



- 1b. Rama w konstrukcji 60x60 [mm] spawana do szyny ZEGGLWS111  
Wypełnienie: blacha płaska ze spersonalizowanym wzorem profil stalowy zamknięty 200 x 20 [mm]



2. Słup odbojnikowy na stopie 100 x 100 [mm] z otworami montażowymi  
3. Słup prowadzący na stopie 100 x 100 [mm] z otworami montażowymi  
4. Zaślepka wewnętrzna 100 x 100 [mm]



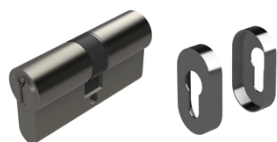
5. Pochwyty wpuszczane ze stali nierdzewnej  
6. 2 x odbojnik gumowy bramy



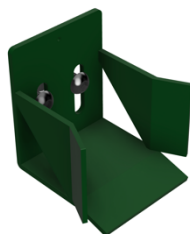
7. Uchwyt górny „40”



8. Zamek hakowy h-50 z trzpieniem kpl.



9. Wkładka bębnowa 40/40  
10. 2 x Zaślepka na wkładkę bębnową



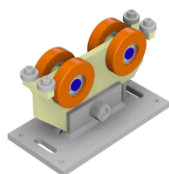
11. Gniazdo najazdowe „80”



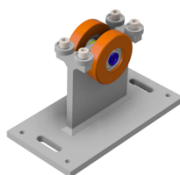
12. 8 x Maskownica śruby M12



13. Zaślepka z rolką i odbojem ZEGGLWS 111



14. Wózek rolkowy duży ZEGGLWS101



15. Wózek rolkowy mały ZEGGLWS101



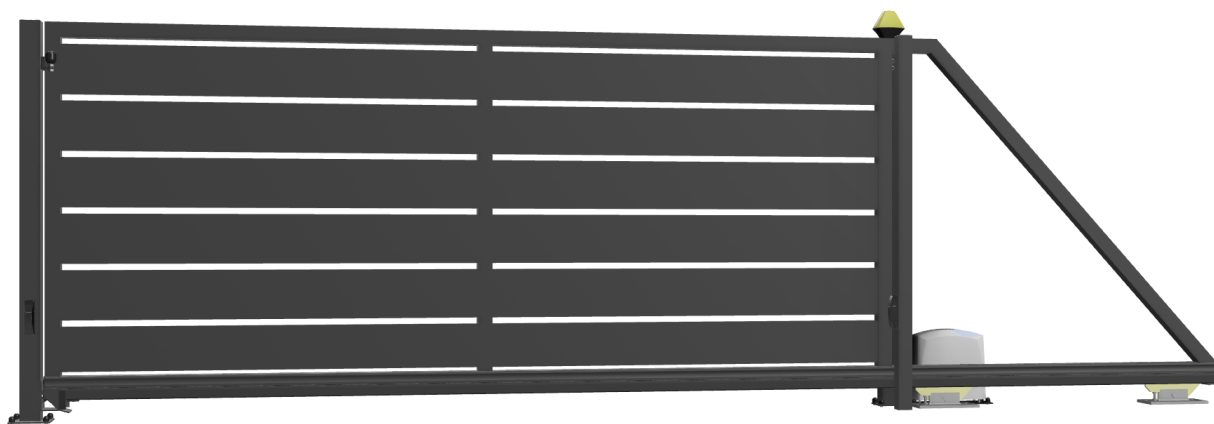
16. Zaślepka odbojnikowa tylna ZEGGLWS101



17. Rolka prowadząca H/53 r17

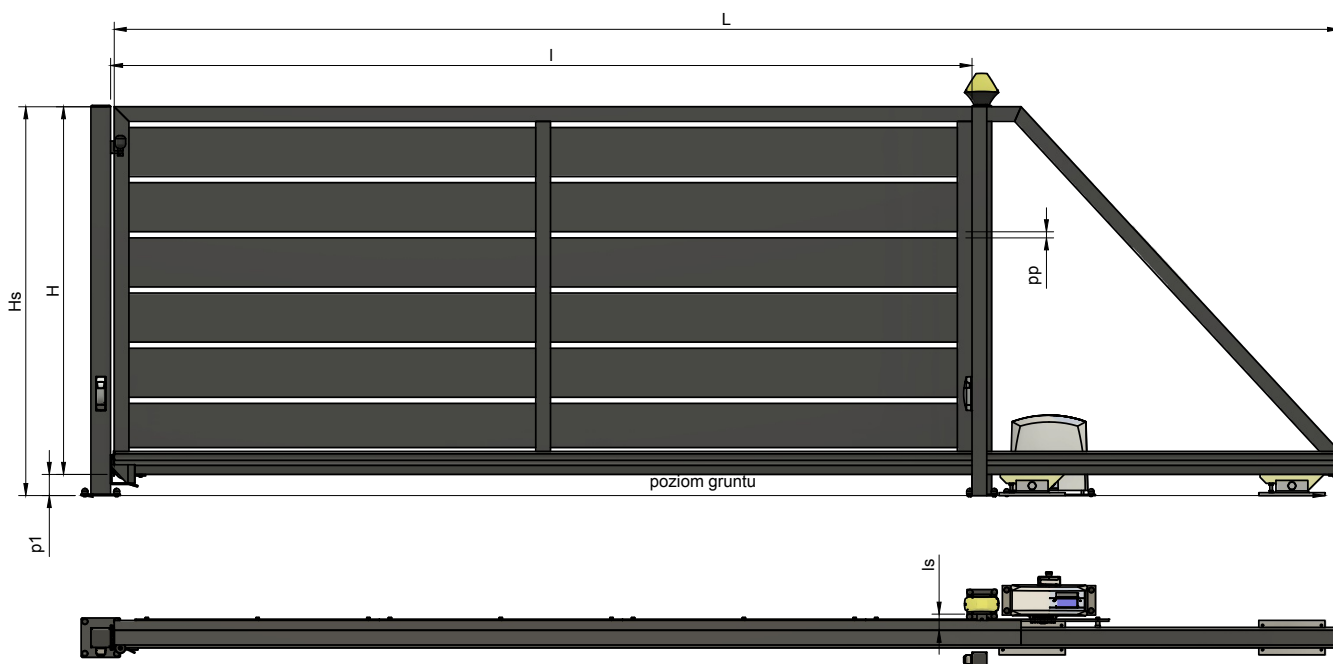
## Specyfikacja techniczna

### Brama przesuwna automatyczna Zegger HORIZONTAL 200



Wysokość bramy (H) [mm]	Szerokość między słupami (szerokość wjazdu) (l) [mm]	Szerokość całkowita bramy (L) [mm]	Prześwit między gruntem a bramą (p1) [mm]	Wymiary słupa na stopie (odbojnikowy i prowadzący) (Hs) [mm]	Zalecane wymiary między osią wózków jezdnych (W) [mm]	Wymiar od słupa prowadzącego do bramy (ls)	Prześwit między profilami (pp) [mm]
1270 1500 1725	3000	4200	86 - 92	100 x 100 x Hs Hs = H + 90 mm	650	67	24-26
	3500	5000	86 - 92		950	67	24-26
	4000	5700	86 - 92		1150	67	24-26
	4500	6300	86 - 92		1290	67	24-26
	5000	7000	86 - 92		1490	67	24-26

Uwaga, wymiary montażowe są wymiarami sugerowanymi przez producenta, zaleca się zawsze je zweryfikować ze stanem rzeczywistym przed montażem poszczególnych elementów.



Brama przesuwna automatyczna Zegger HORIZONTAL 200

Widok od zewnątrz

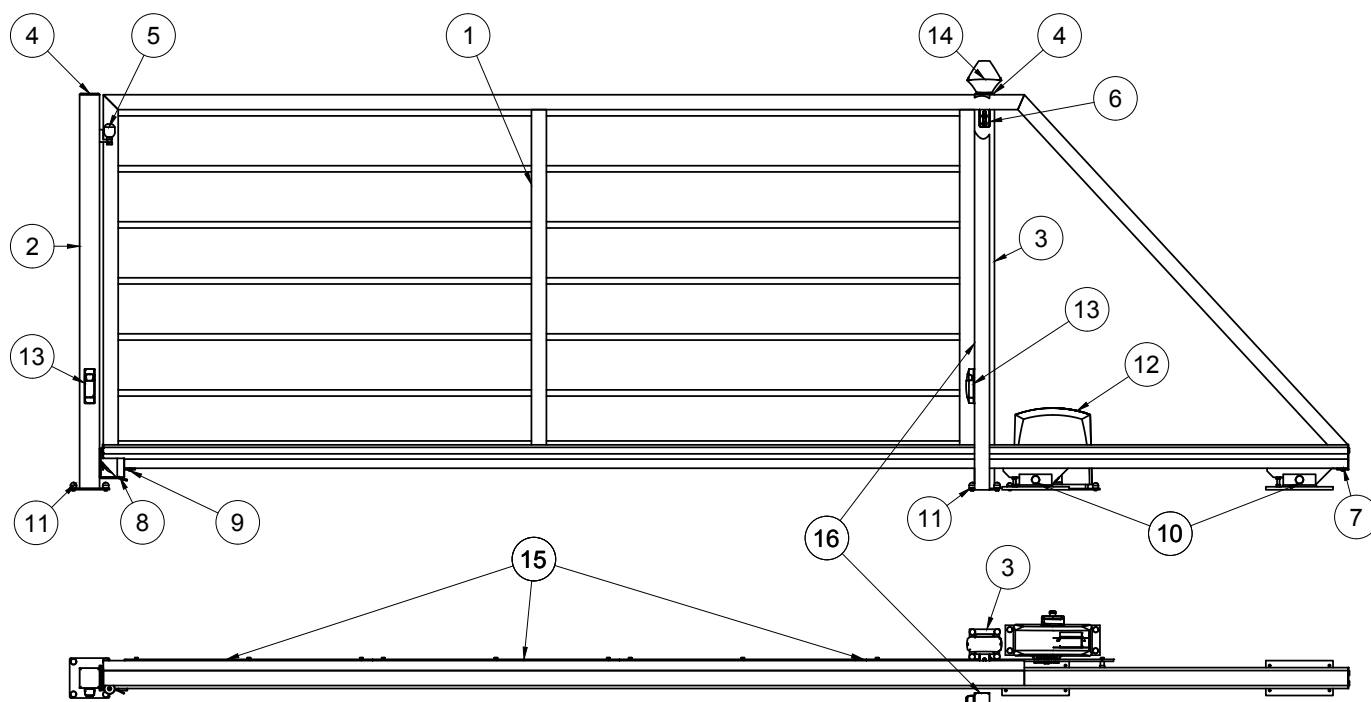
Kierunek otwierania: prawy

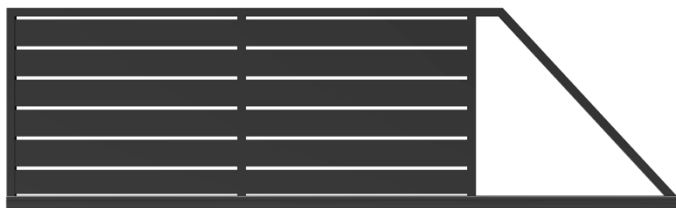
## Wyposażenie standardowe

I.p	Nazwa części	Automatic
1	Rama w konstrukcji z profili 60x60 [mm] spawana do profilowanej szyny jezdnej o przekroju 75 x 69 [mm]	<input checked="" type="checkbox"/>
	Wypełnienie: profil stalowy zamknięty 200 x 20 [mm]	<input checked="" type="checkbox"/>
1b	Wypełnienie: blacha płaska ze spersonalizowanym wzorem i profil stalowy zamknięty 200 x 20 [mm]	◆
2	Słup odbojnikowy na stopie przekroju 100 x 100 [mm]* z otworami montażowymi do akcesoriów	<input checked="" type="checkbox"/>
3	Słup prowadzący na stopie o przekroju 100 x 100 [mm]* z otworami montażowymi do akcesoriów	<input checked="" type="checkbox"/>
4	2 x zaślepka wewnętrzna do słupa	<input checked="" type="checkbox"/>
5	Uchwyt górny „40”	<input checked="" type="checkbox"/>
6	Rolka prowadząca H/53 r17	<input checked="" type="checkbox"/>
7	Zaślepka tylna odbojnikowa ZEGGLWS 111	<input checked="" type="checkbox"/>
8	Gniazdo najazdowe „80”	<input checked="" type="checkbox"/>
9	Zaślepka przednia z rolką i odbojem ZEGGLWS 111	<input checked="" type="checkbox"/>
10	2 x wózek cichobieżny duży ZEGGLWS 111	<input checked="" type="checkbox"/>
11	8 x maskownica śruby M12	<input checked="" type="checkbox"/>
12	Automat do bramy przesuwnej	◆
13	1 x kpl. fotokomórka (odbiornik i nadajnik)	◆
14	Lampa sygnalizacyjna	◆
15	Listwa zębata metalowa lub z tworzywa z metalowym rdzeniem	◆
16	Słupek do mocowania fotokomórki lub część ogrodzenia.	◆
17	Listwy kontaktowe	◆
<b>Powłoka antykorozyjna</b>		
18	Zabezpieczenie antykorozyjne ocynk galwaniczny + RAL standard	<input checked="" type="checkbox"/>
19	Inny kolor z palety RAL (opcja dodatkowa)	◆
<b>Dyrektywy i normy</b>		
20	Zgodne z normą EN 12341 - 1	<input checked="" type="checkbox"/>
21	Techniczna deklaracja zgodności producenta	<input checked="" type="checkbox"/>

\*możliwość zamówienia słupów o większych przekrojach 100 x 100, 120 x 120, 140 x 140, 160 x 160

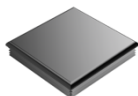
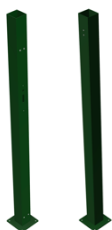
występuje w standardzie ◆ opcja dodatkowa





1. Rama w konstrukcji 60x60 [mm] spawana do szyny ZEGGLWS 111  
Wypełnienie: profil stalowy zamknięty 200 x 20 [mm]

- 1b. Rama w konstrukcji 60x60 [mm] spawana do szyny ZEGGLWS111  
Wypełnienie: blacha płaska ze spersonalizowanym wzorem profil stalowy zamknięty 200 x 20 [mm]

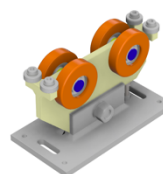
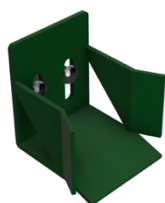


2. Słup odbojnikowy na stopie 100 x 100 [mm] z otworami montażowymi  
3. Słup prowadzący na stopie 100 x 100 [mm] z otworami montażowymi  
4. Zaślepka wewnętrzna 100 x 100 [mm]

7. Uchwyt górny „40”

6. Rolka prowadząca H/53 r17

5. Zaślepka tylna odbojnikowa ZEGGLWS 111

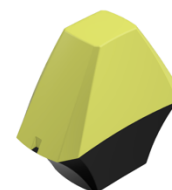


8. Gniazdo najazdowe „80”

9. Zaślepka przednia z rolką i odbojem ZEGGLWS 101

10. 2 x wózek rolkowy duży ZEGGLWS 111

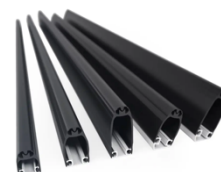
11. 8 x maskownica śruby M8



12. Automat do bramy

13. 1 x kpl. fotokomórki (odbiornik i nadajnik)

14. Lampa sygnalizacyjna



15. Listwa zębata metalowa lub nylonowa z metalowym rdzeniem

16. Słupek do mocowania fotokomórki lub część ogrodzenia

17. Listwy kontaktowe



## Automatyka

Nasze produkty spełniają najwyższe standardy jakości i bezpieczeństwa, co zapewnia komfort i niezawodność użytkowania na co dzień. Wybierając nasze bramy automatyczne, mają Państwo pewność, że wszystkie elementy są ze sobą w pełni kompatybilne, co przekłada się na ich długą żywotność i bezawaryjność.

### Kompatybilność:

Nasze bramy automatyczne są kompatybilne z większością automatów do bram przesuwnych dostępnych na rynku. Dla zapewnienia pełnej funkcjonalności oraz niezawodności działania, zalecamy wybór naszych rekomendowanych automatów. Bramy, które produkujemy, są testowane właśnie na automatach, które proponujemy, co gwarantuje ich bezproblemowe działanie.

### Integracja i Personalizacja:

Dzięki współpracy z wyselekcjonowaną grupą producentów automatów, jesteśmy w stanie zintegrować bramę zgodnie z indywidualnymi potrzebami naszych klientów. Nasze rozwiązania są elastyczne i mogą być dostosowane do specyficznych wymagań każdego użytkownika.

### Bezpieczeństwo:

Zalecamy wyposażenie bramy we wszystkie niezbędne komponenty zapewniające bezpieczne korzystanie. W skład zestawu powinny wchodzić: automat wraz z nadajnikiem, fotokomórka (nadajnik i odbiornik), lampa lub sygnalizator świetlny, listwa zębata do automatu, listwa kontaktowa które zapewniają ochronę miejsc zderzenia z bramą.

## Charakterystyka napędów zalecanych

Model bramy	Model napędu	Intensywność pracy	Zasilanie silnika	Prędkość przesuwu	Wyświetlacz LCD	Aplikacja	W zestawie	Pozycje krańcowe
Bramy przesuwne Zegger HORIZONTAL	Tousek PULL T	Posesja prywatna	230 V	11 m/min.	TAK	Dodatkowy moduł	2 x pilot 1 x kpl. fotokomórka	Ustawienie w pamięci napędu
	CAME BXV	Praca intensywna	230 V	12 m/ min.	NIE	Dodatkowy moduł	1 x pilot 1 x kpl. fotokomórka	Specjalne łopatki wyłączników krańcowych



Automat do bram przesuwnych  
Tousek Pull T



Automat do bram przesuwnych  
CAME BXV



# Producent małej architektury

Zegger to producent ogrodzeń specjalizujący się w dostarczaniu wysokiej jakości systemów ogrodzeniowych, które można uznać za małą architekturę. Nasze ogrodzenia cechują się modernistycznym wzornictwem oraz wzornictwem przemysłowym, łącząc w sobie prostotę z funkcjonalnością.

Stosujemy zasadę „forma wynika z funkcji”, dzięki czemu nasze produkty są nie tylko estetyczne, ale również funkcjonalne i trwałe. Z naszej oferty skorzystać mogą zarówno firmy, jak i indywidualni klienci poszukujący niezawodnych i trwałych rozwiązań. Nasze ogrodzenia cechują się nie tylko funkcjonalnością, ale również estetyką wykonania.

**Biuro**

Zegger Sp. z o.o.  
Ul. Lęborska 3B  
80-386 Gdańsk

**Produkcja**

Ul. Skandynawska 23  
84-120 Władysławowo



Produkty zaprezentowane w materiale niejednokrotnie posiadają wyposażenie specjalne i nie zawsze są zgodne z wykonaniem standardowym. Prezentowane rysunki są rysunkami poglądowymi i mogą różnić się częściowo od wyglądu rzeczywistego. Karta techniczna nie stanowi oferty w rozumieniu Kodeksu Cywilnego. Producent zastrzega sobie prawo do dokonywania zmian, UWAGA: Kolory i wybarwienia szkła zaprezentowane w karcie technicznej należy traktować wyłącznie poglądowo. Wszelkie prawa zastrzeżone, Powielanie i wykorzystywanie również częściowe tylko za zgodą ZEGGER TECH Sp. z o.o.