

CLASSIC 3D

BRAMA PRZESUWNA



Zastosowanie

Bramy przesuwne Zegger Classic 3D doskonale sprawdzają się w różnych obszarach działalności. Są one montowane wokół obiektów przemysłowych, lotnisk, portów, parkingów strzeżonych, a także szkół, przedszkoli, marketów, prywatnych posesjach itp. Bramy przesuwne idealnie nadają się na szerokie działki, gdzie możliwe jest przesuwanie bramy wzdłuż ogrodzenia. Są często stosowane tam, gdzie podjazd jest krótki lub znajduje się na wzniesieniu, co uniemożliwia zastosowanie bram dwuskrzydłowych.



Produkt zgodny z normami PN/EN



Produkt zawiera zabezpieczenie antykorozyjne ocynk + RAL



Produkt posiada 10 letnią gwarancję na ochronę przed korozją *



Produkt Polski



Produkt wykonany z wysokiej jakości stali

Opis produktu

Informacje o produkcie

Brama przesuwna CLASSIC 3D to kompleksowe rozwiązanie zarówno dla domów, jak i obiektów przemysłowych. W zestawie znajdują się słup odbojnikowy, słup prowadzący oraz pełen komplet akcesoriów w zależności od rodzaju bramy zestaw do automatyki lub do obsługi manualnej. Elementy te są zabezpieczone antykorozyjnie powłoką cynku oraz powłoką poliesterową. Dla zastosowań przemysłowych istnieje możliwość zastosowania powłoki cynkowej powstającej w procesie cynkowania ogniowego poprzez zanurzenie wyrobów w roztopionym ciekłym cynku. Podwójne zabezpieczenie przed korozją jest standardem wszystkich kolekcji Zegger CLASSIC, dodatkowo proces wytwarzania oparty jest na autorskiej technologii wytwarzania przyjaznej środowisku naturalnemu.

Zastosowanie

Produkty Classic 3D wyróżnia wszechstronne zastosowanie zarówno na terenach prywatnych, takich jak wygradzenia posesji, ale również w obszarze działalności publicznej i przemysłowej. Dzięki możliwości doboru grubości paneli z drutu fi4 lub fi 5, furtki i bramy dopasować można do potrzeb indywidualnych.

Dane techniczne

Bramy przesuwne CLASSIC 3D są wykonane z profili o przekroju 40x40 mm. W zestawie znajdują się słupy odbojnikowy i prowadzący o standardowym przekroju 80x80 mm, możliwa jest zmiana przekroju do wymiarów 100x100 i 120x120 mm. Wypełnienie stanowi panel ogrodzeniowy Zegger CLASSIC 3D Fi4, który jest zgrzewany z konstrukcją ramy. Główna konstrukcja bramy jest spawana do specjalnych profilowanych szyn jezdnych ZEGGLWS 101 które nadają całości idealną sztywność, do szyny są dostosowane specjalne cichobieżne wózki prowadzące. Dla utrzymania pozycji pionowej bramy dospawany jest do niej ceownik o przekroju 40x40 przystosowany do rolki prowadzącej. Do słupów dopasowane są wewnętrzne zaślepki wciskane, wykonane z tworzywa sztucznego. Dla obu rodzajów bram w zestawie wydawane są również: gniazdo najazdowe, uchwyt górny bramy, rolka prowadząca z tworzywa, zaślepka przednia szyny z kółkiem, zaślepka tylna szyny, zaślepka tylna konstrukcji, odbojnik tylni montowany w szynie, wibroizolator gumowy. Dodatkowo do zestawu bramy przesuwnej ręcznej wchodzi, zestaw zamkowy hakowy oraz pochwyt przykręcany do ramy. Do bram automatycznych dochodzi profil z listwą zębatą natomiast brak w nim zestawu zamkowego.



Brama przesuwna manualna Zegger CLASSIC 3D
Wypełnienie: panel Zegger CLASSIC 3D Fi4

Brama przesuwna automatyczna Zegger CLASSIC 3D
Wypełnienie: panel Zegger CLASSIC 3D Fi4



Do bram zastosowane są najwyższej jakości cichobieżne stalowe wózki które w połączeniu z profilowanymi szynami zapewniają idealne prowadzenie bramy nawet w najcięższych warunkach. Szyna dzięki profilowaniu ma dużo większą sztywność i żywotność niż tradycyjne profile półtwarde. Na szynach ZEGGLWS101 mogą być wykonywane ramy stalowe nawet do 5 m, a. przy wykonaniu bramy z dwoma skrzydłami daje to możliwość światła wjazdu nawet do 10 m.

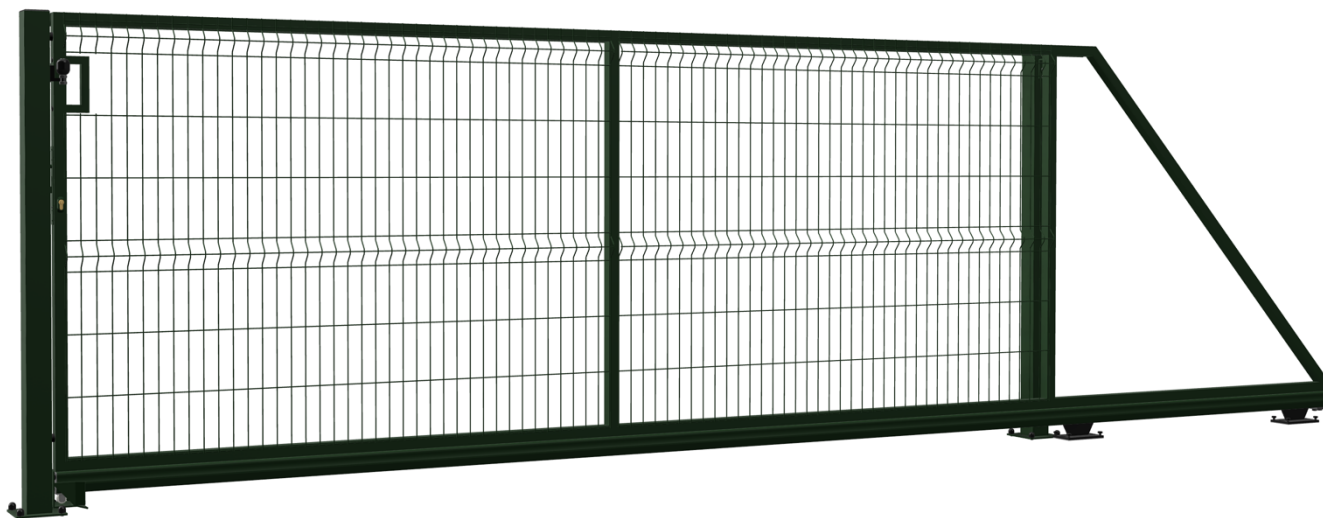
Kolory standardowe

RAL 7016	RAL 9005	RAL 6005	Ocynk Ogniowy
Grafitowy	Czarny	Zielony	Srebrny

*paleta kolorów niestandardowych na zapytanie

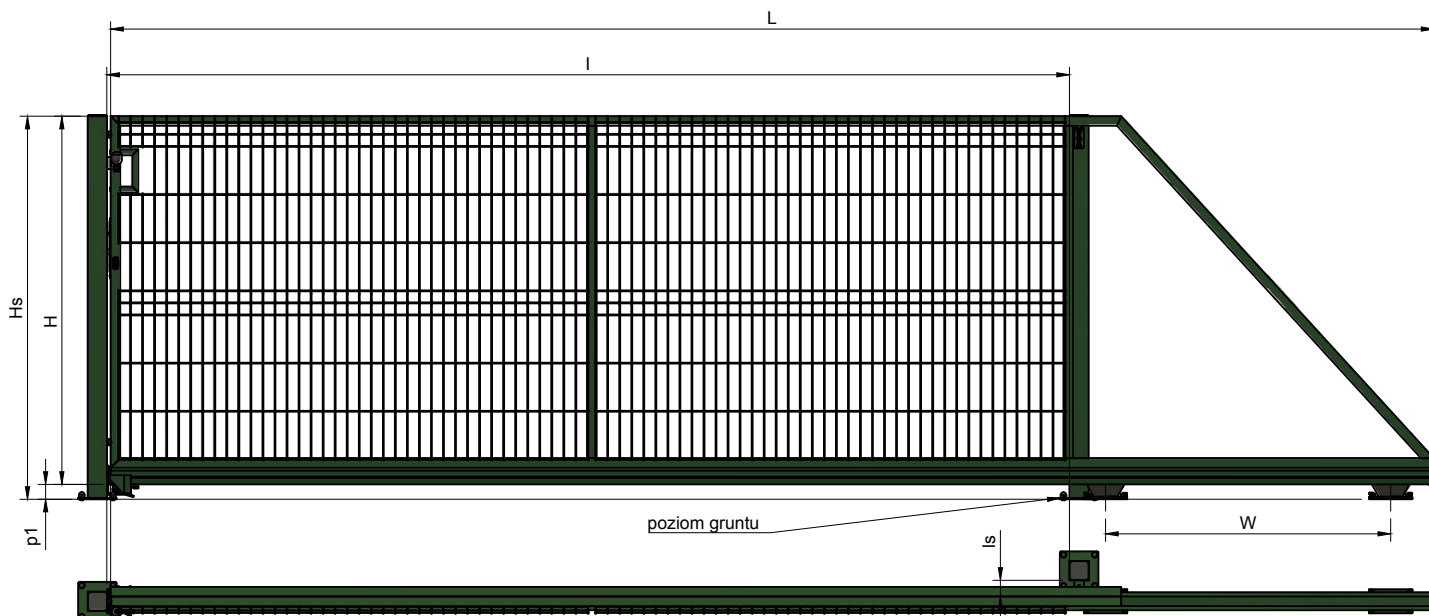
Specyfikacja techniczna

Brama przesuwna ręczna Zegger CLASSIC 3D



Wysokość bramy (H) [mm]	Szerokość między słupami (szerokość wjazdu) (l) [mm]	Szerokość całkowita bramy (L) [mm]	Prześwit między gruntem a bramą (p1) [mm]	Wymiary słupa na stopie (Hs) [mm] (odbojnikowy i prowadzący)	Sugerowany wymiar między osią wózków jezdnych (W) [mm]	Wymiar od słupa prowadzącego do bramy (ls)
1030	3000	4000	62 (+/- 5)	80x80x1092	660	67
1230	3500	4700	62 (+/- 5)	80x80x1292	860	67
1530	4000	5500	62 (+/- 5)	80x80x1592	1160	67
1730	4500	6200	62 (+/- 5)	80x80x1792	1360	67
2030	5000	6900	62 (+/- 5)	80x80x2092	1560	67

Uwaga, wymiary montażowe są wymiarami sugerowanymi przez producenta, zaleca się zawsze je zweryfikować ze stanem rzeczywistym przed montażem poszczególnych elementów.



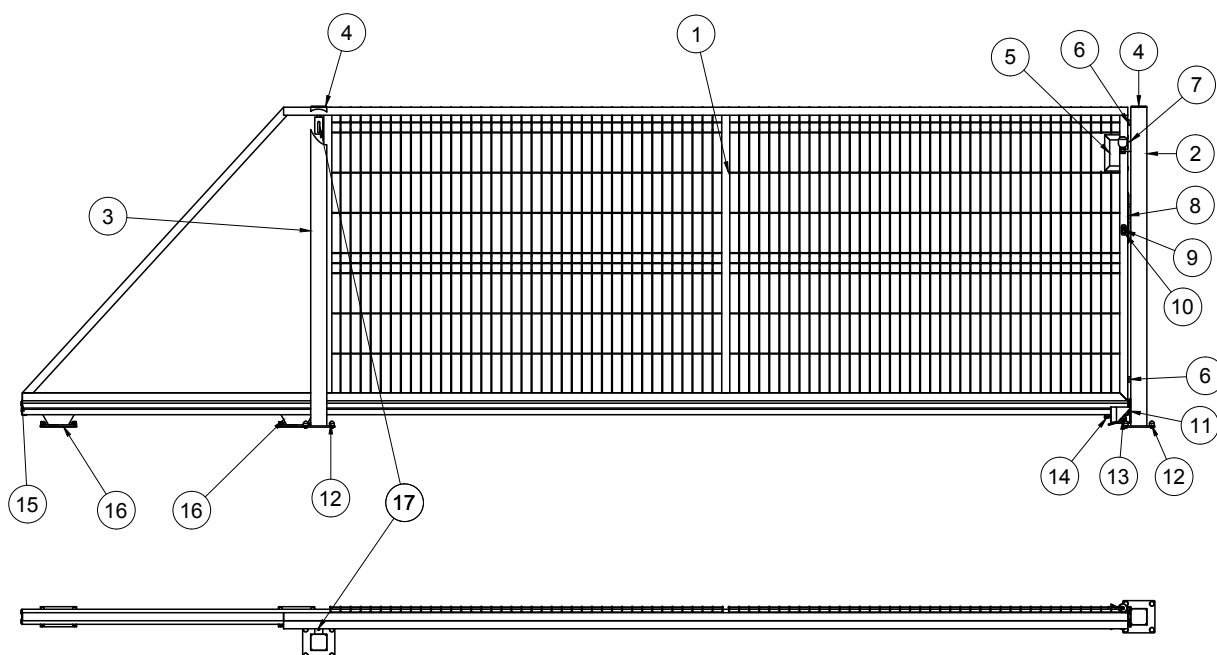
Brama przesuwna ręczna Zegger CLASSIC 3D
Widok od zewnątrz

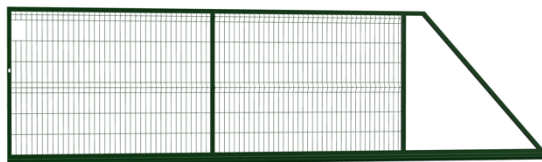
Wyposażenie standardowe

I.p	Nazwa części	Manualna
1	Rama w konstrukcji z profili 40x40 [mm] spawana do profilowanej szyny jezdnej o przekroju 75 x 69 [mm]	<input checked="" type="checkbox"/>
	Wypełnienie: panel ogrodzeniowy Zegger CLASSIC 3D Fi4 spawany do ramy	<input checked="" type="checkbox"/>
2	Słup odbojnikowy na stopie przekroju 80 x 80 [mm]* z otworami montażowymi do akcesoriów	<input checked="" type="checkbox"/>
3	Słup prowadzący na stopie o przekroju 80 x 80 [mm]* z otworami montażowymi do akcesoriów	<input checked="" type="checkbox"/>
4	2 x zaślepka wewnętrzna do słupa	<input checked="" type="checkbox"/>
5	Pochwyty prostokątne „25 x 180”	<input checked="" type="checkbox"/>
6	2 x Odbojnik gumowy bramy	<input checked="" type="checkbox"/>
7	Uchwyt górny „40”	<input checked="" type="checkbox"/>
8	Zamek hakowy h-40 z trzpieniem kpl.	<input checked="" type="checkbox"/>
9	Wkładka bębnekowa 30/30	<input checked="" type="checkbox"/>
10	2 x Zaślepka na wkładkę bębnekową	<input checked="" type="checkbox"/>
11	Gniazdo najazdowe „80”	<input checked="" type="checkbox"/>
12	8 x maskownica śruby M12	<input checked="" type="checkbox"/>
13	Zaślepka z rolką ZEGGLWS 101	<input checked="" type="checkbox"/>
14	Odbojnik ZEGGLWS 101	<input checked="" type="checkbox"/>
15	Zaślepka ZEGGLWS 101	<input checked="" type="checkbox"/>
16	2 x Wózek cichobieźny ZEGGLWS 101	<input checked="" type="checkbox"/>
17	Rolka prowadząca H/53 r17	<input checked="" type="checkbox"/>
Powłoka antykorozyjna		
18	Zabezpieczenie antykorozyjne ocynk galwaniczny + RAL standard	<input checked="" type="checkbox"/>
19	Zabezpieczenie antykorozyjne ocynk ogniowy	<input checked="" type="checkbox"/>
20	Inny kolor z palety RAL (opcja dodatkowa)	◆
Dyrektywy i normy		
21	Zgodne z normą EN 12341 - 1	<input checked="" type="checkbox"/>
22	Techniczna deklaracja zgodności producenta	<input checked="" type="checkbox"/>

*możliwość zamówienia słupów o większych przekrojach 100 x 100, 120 x 120, 140 x 140, 160 x 160

występuje w standardzie ◆ opcja dodatkowa

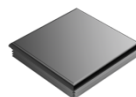




1. Rama w konstrukcji 40x40 [mm] spawana do szyny ZEGGLWS 101
Wypełnienie: panel ogrodzeniowy Zegger CLASSIC 3D Fi4 spawany do ramy



2. Słup odbojnikowy na stopie 80 x 80 [mm] z otworami montażowymi
3. Słup prowadzący na stopie 80 x 80 [mm] z otworami montażowymi
4. Zaślepka wewnętrzna 80 x 80 [mm]



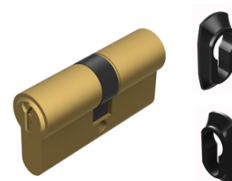
5. Pochwyty prostokątne „25 x 180”
6. 2 x odbojnik gumowy bramy



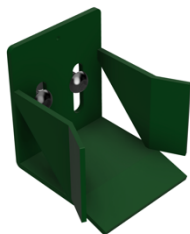
7. Uchwyt górny „40”



8. Zamek hakowy h-40 z trzpieniem kpl.



9. Wkładka bębnowa 30/30
10. Zaślepka na wkładkę bębnową



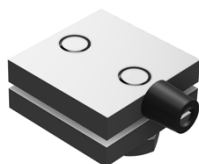
11. Gniazdo najazdowe „80”



12. Maskownica śruby M12



13. Zaślepka z rolką ZEGGLWS 101



14. Odbojnik ZEGGLWS101



15. Zaślepka ZEGGLWS101



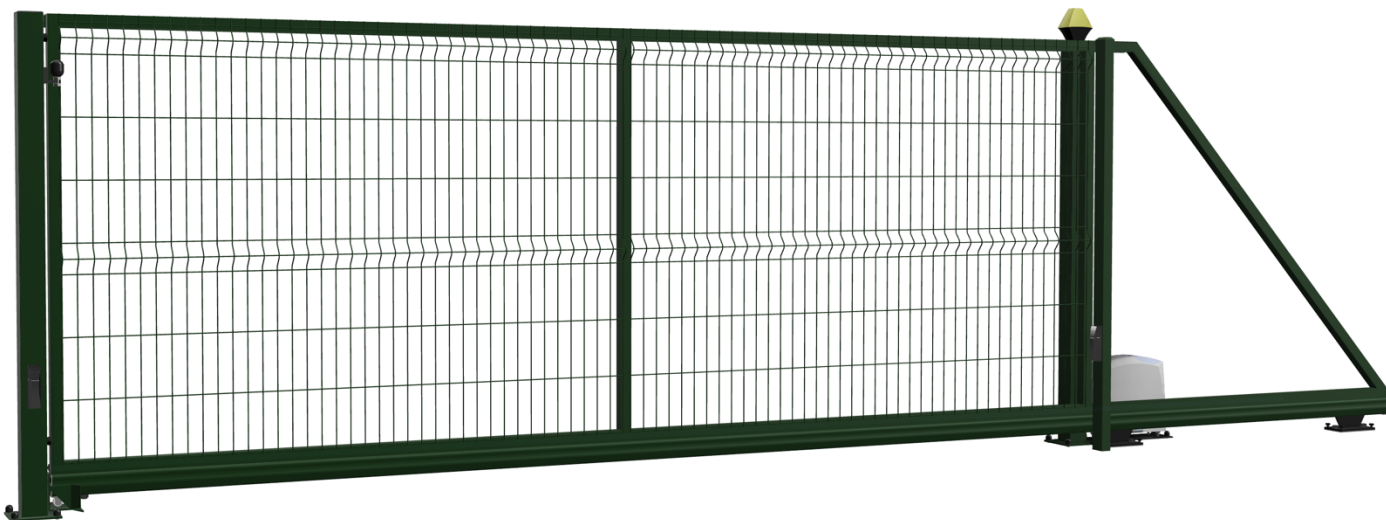
16. 2 x Wózek ZEGGLWS101



17. Rolka prowadząca H/53 r17

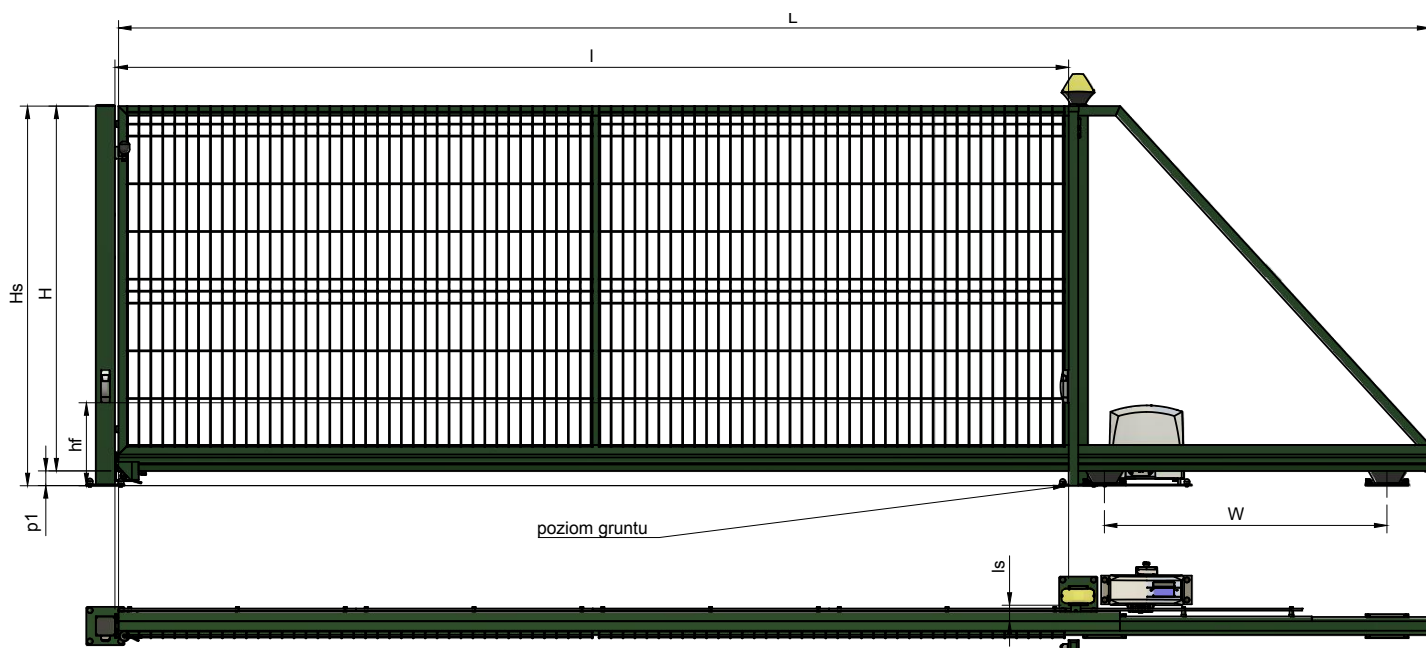
Specyfikacja techniczna

Brama przesuwna automatyczna Zegger CLASSIC 3D



Wysokość bramy (H)[mm]	Szerokość między słupami (szerokość wjazdu) (l) [mm]	Szerokość całkowita bramy (L) [mm]	Prześwit między gruntem a bramą (p1) [mm]	Wymiary słupa na stopie (Hs) [mm] (odbojnikowy i prowadzący)	Sugerowany wymiar między osią wózków jezdnych (W) [mm]	Wymiar od słupa prowadzącego do bramy (ls) [mm]	Wysokość fotokomórek od poziomu gruntu (hf)[mm]
1030	3000	4000	62 (+/- 5)	80x80x1092	660	67	Zgodnie z zaleceniami w instrukcji fotokomórek
1230	3500	4700	62 (+/- 5)	80x80x1292	860	67	
1530	4000	5500	62 (+/- 5)	80x80x1592	1160	67	
1730	4500	6000	62 (+/- 5)	80x80x1792	1360	67	
2030	5000	6700	62 (+/- 5)	80x80x2092	1560	67	

Uwaga, wymiary montażowe są wymiarami sugerowanymi przez producenta, zaleca się zawsze je zweryfikować ze stanem rzeczywistym przed montażem poszczególnych elementów.



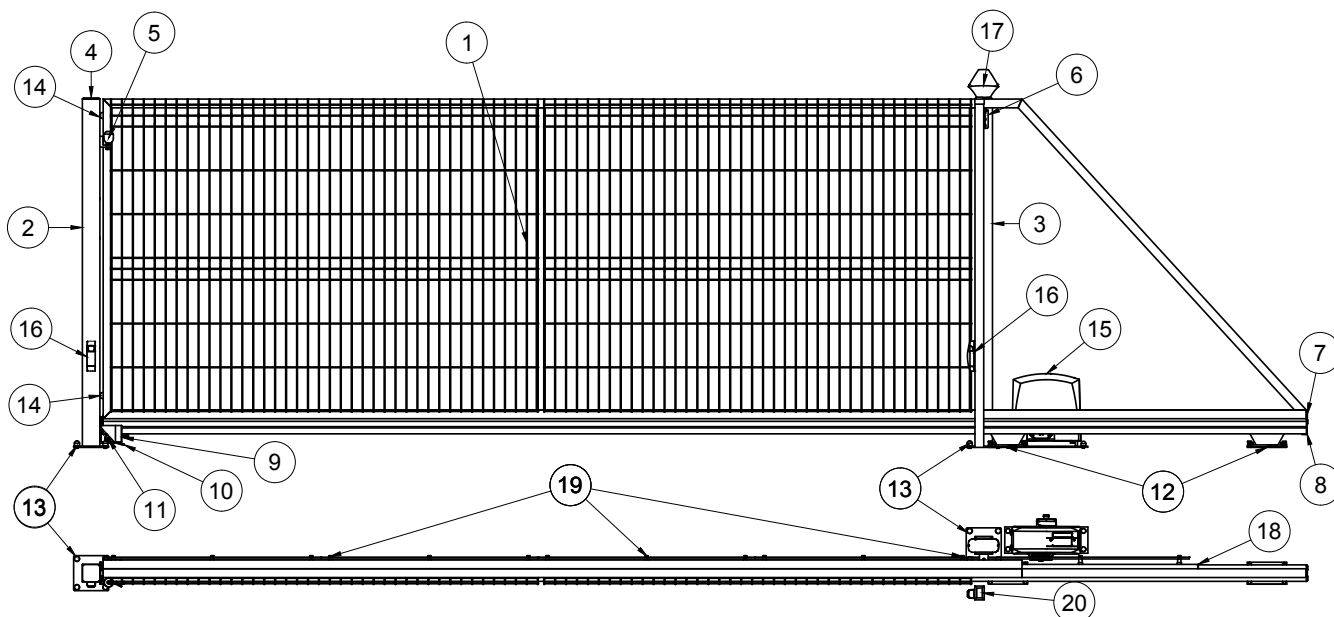
Brama przesuwna automatyczna Zegger CLASSIC 3D
Widok od zewnątrz

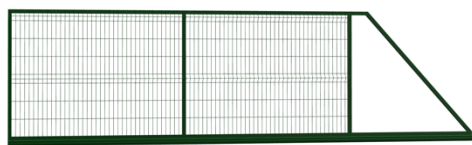
Wyposażenie standardowe

I.p	Nazwa części	Manualna
1	Rama w konstrukcji z profili 40x40 [mm] spawana do profilowanej szyny jezdnej o przekroju 75 x 69 [mm]	☑
	Wypełnienie: panel ogrodzeniowy Zegger CLASSIC 3D Fi4 spawany do ramy	☑
2	Słup odbojnikowy na stopie przekroju 80 x 80 [mm]* z otworami montażowymi do akcesoriów	☑
3	Słup prowadzący na stopie o przekroju 80 x 80 [mm]* z otworami montażowymi do akcesoriów	☑
4	2 x zaślepka wewnętrzna do słupa	☑
5	Uchwyt górny „40”	☑
6	Rolka prowadząca H/53 r17	☑
7	Zaślepka wewnętrzna 40x40	☑
8	Zaślepka ZEGGLWS 101	☑
9	Odbojnik ZEGGLWS 101	☑
10	Gniazdo najazdowe „80”	☑
11	Zaślepka z rolką ZEGGLWS 101	☑
12	2 x wózek cichobieżny ZEGGLWS 101	☑
13	8 x maskownica śruby M12	☑
14	2 x odbojnik gumowy bramy	☑
15	Automat do bramy przesuwnej	◆
16	1 x kpl. fotokomórka (odbiornik i nadajnik)	◆
17	Lampa sygnalizacyjna	◆
18	Zaślepka wewnętrzna 20 x 20 [mm]	☑
19	Listwa zębata metalowa lub z tworzywa z metalowym rdzeniem	◆
20	Słupek do mocowania fotokomórki lub część ogrodzenia.	◆
21	Listwy kontaktowe	◆
Powłoka antykorozyjna		
22	Zabezpieczenie antykorozyjne ocynk galwaniczny + RAL standard	☑
23	Zabezpieczenie antykorozyjne ocynk ogniowy	☑
24	Inny kolor z palety RAL (opcja dodatkowa)	◆
Dyrektywy i normy		
25	Zgodne z normą EN 12341 - 1	☑
26	Techniczna deklaracja zgodności producenta	☑

*możliwość zamówienia słupów o większych przekrojach 100 x 100, 120 x 120, 140 x 140, 160 x 160

☑ występuje w standardzie ◆ opcja dodatkowa

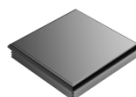




1. Rama w konstrukcji 40x40 [mm] spawana do szyny ZEGGLWS 101
Wypełnienie: panel ogrodzeniowy Zegger CLASSIC 3D Fi4 spawany do ramy



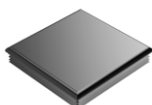
2. Słup odbojnikowy na stopie 80 x 80 [mm] z otworami montażowymi
3. Słup prowadzący na stopie 80 x 80 [mm] z otworami montażowymi
4. Zaślepka wewnętrzna 80 x 80 [mm]



5. Uchwyt górny „40”



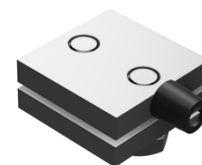
6. Rolka prowadząca H/53 r17



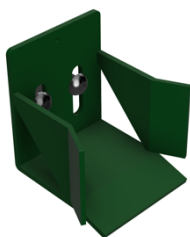
7. Zaślepka wewnętrzna 40 x 40 [mm]



8. Zaślepka ZEGGLWS 101



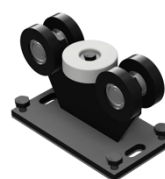
9. Odbojnik ZEGGLWS 101



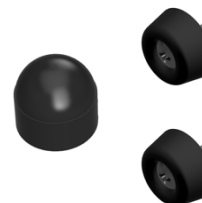
10. Gniazdo najazdowe „80”



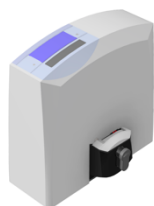
11. Zaślepka z rolką ZEGGLWS 101



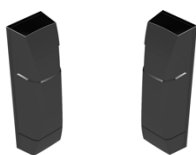
12. 2 x wózek ZEGGLWS 101



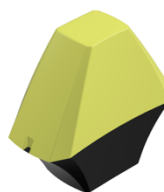
13. 8 x maskownica śruby M12
14. 2 x odbojnik gumowy bramy



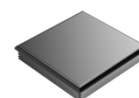
15. Automat do bramy przesuwnej



16. 1 x kpl. fotokomórki (odbiornik i nadajnik)



17. Lampa sygnalizacyjna



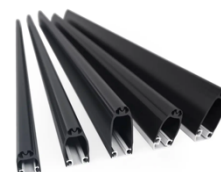
18. Zaślepka wewnętrzna 20 x 20 [mm]



19. Listwa zębata metalowa lub nylonowa z metalowym rdzeniem



20. Słupek do mocowania fotokomórki lub część ogrodzenia



21. Listwy kontaktowe

Automatyka

Nasze produkty spełniają najwyższe standardy jakości i bezpieczeństwa, co zapewnia komfort i niezawodność użytkowania na co dzień. Wybierając nasze bramy automatyczne, mają Państwo pewność, że wszystkie elementy są ze sobą w pełni kompatybilne, co przekłada się na ich długą żywotność i bezawaryjność.

Kompatybilność:

Nasze bramy automatyczne są kompatybilne z większością automatów do bram przesuwnych dostępnych na rynku. Dla zapewnienia pełnej funkcjonalności oraz niezawodności działania, zalecamy wybór naszych rekomendowanych automatów. Bramy, które produkujemy, są testowane właśnie na automatach, które proponujemy, co gwarantuje ich bezproblemowe działanie.

Integracja i Personalizacja:

Dzięki współpracy z wyselekcjonowaną grupą producentów automatów, jesteśmy w stanie zintegrować bramę zgodnie z indywidualnymi potrzebami naszych klientów. Nasze rozwiązania są elastyczne i mogą być dostosowane do specyficznych wymagań każdego użytkownika.

Bezpieczeństwo:

Zalecamy wyposażenie bramy we wszystkie niezbędne komponenty zapewniające bezpieczne korzystanie. W skład zestawu powinny wchodzić: automat wraz z nadajnikiem, fotokomórka (nadajnik i odbiornik), lampa lub sygnalizator świetlny, listwa zębata do automatu, listwa kontaktowa które zapewniają ochronę miejsc zderzenia z bramą.

Charakterystyka napędów zalecanych

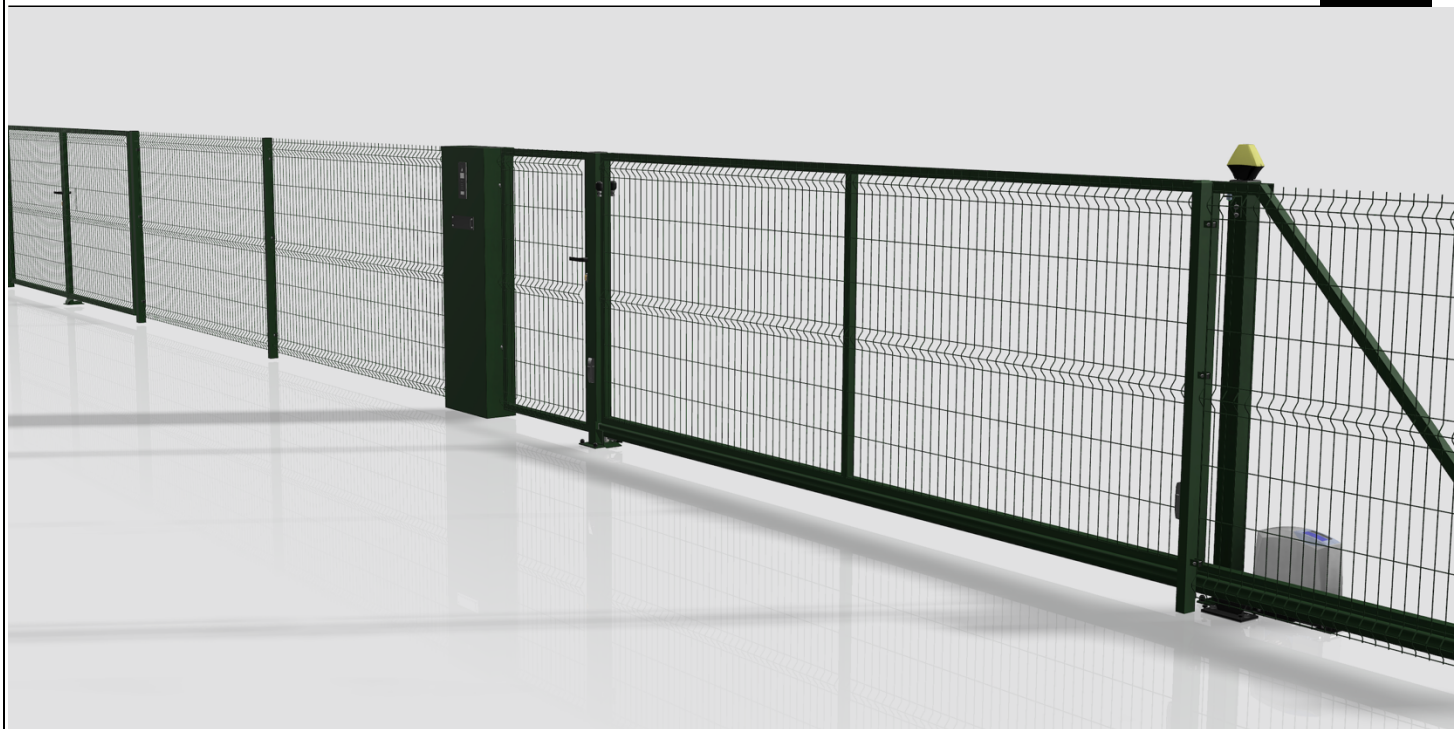
Model bramy	Model napędu	Intensywność pracy	Zasilanie silnika	Prędkość przesuwu	Wyświetlacz LCD	Aplikacja	W zestawie	Pozycje krańcowe
Bramy przesuwne Zegger CLASSIC 3D	Tousek PULL T5	Posesja prywatna	230 V	11 m/min.	TAK	Tak z dodatkowym modułem	2 x pilot 1 x kpl. fotokomórka	Ustawienie w pamięci napędu
	CAME BXV 04AGS	Praca intensywan	230 V	12 m/ min.	NIE	Tak z dodatkowym modułem	1 x pilot 1 x kpl. fotokomórka	Specjalne łopatki wyłączników krańcowych



Automat do bram przesuwnych
Tousek Pull T5



Automat do bram przesuwnych
CAME BXV04AGS



Producent małej architektury

Zegger to producent ogrodzeń specjalizujący się w dostarczaniu wysokiej jakości systemów ogrodzeniowych, które można uznać za małą architekturę. Nasze ogrodzenia cechują się modernistycznym wzornictwem oraz wzornictwem przemysłowym, łącząc w sobie prostotę z funkcjonalnością. Stosujemy zasadę „forma wynika z funkcji”, dzięki czemu nasze produkty są nie tylko estetyczne, ale również funkcjonalne i trwałe. Z naszej oferty skorzystać mogą zarówno firmy, jak i indywidualni klienci poszukujący niezawodnych i trwałych rozwiązań. Nasze ogrodzenia cechują się nie tylko funkcjonalnością, ale również estetyką wykonania.

Biuro

Zegger Sp. z o.o.
Ul. Lęborska 3B
80-386 Gdańsk

Produkcja

Ul. Skandynawska 23
84-120 Władysławowo



Produkty zaprezentowane w materiale niejednokrotnie posiadają wyposażenie specjalnie i nie zawsze są zgodne z wykonaniem standardowym. Prezentowane rysunki są rysunkami poglądowymi i mogą różnić się częściowo od wyglądu rzeczywistego. Karta techniczna nie stanowi oferty w rozumieniu Kodeksu Cywilnego. Producent zastrzega sobie prawo do dokonywania zmian, UWAGA: Kolory i wybarwienia szkła zaprezentowane w karcie technicznej należy traktować wyłącznie poglądowo, Wszelkie prawa zastrzeżone, Powielanie i wykorzystywanie również częściowe tylko za zgodą ZEGGER TECH Sp. z o.o.